



Klimatyzatory ściennie  
Mitsubishi MSZ-LN Diamond  
- dostępne w 4 kolorach, podwójna  
żaluzja w jedn. wewnętrznej, system  
oczyszczania Plasma Quad Plus, wydajne  
ogrzewanie przy mroźnej temp.  
zewnątrznej, sprężarka z wyższym  
stopniem sprawności.



ŚCIENNE DIAMOND MSZ-LN

● czynnik R32 ● czynnik R410a (końcówka serii, ograniczone stany magazynowe)

Model	Wydajność (kW) chłodnicza / grzewcza	Klasa energetyczna chłodzenie / grzanie	Pobór mocy, nom. (kW) chłodzenie / grzanie	Czynnik	Wymiary: szer. x głęb. x wys. (mm)	Przyłącze ciecz / gaz (cal)	Cena netto (EUR)
<b>ŚCIENNE DIAMOND LSZ-LN</b>							
MSZ-LN18VG W	1,8 / 3,3	-	-	● ●	890 x 233 x 307	1/4" / 3/8"	400
MSZ-LN25VG W	2,5 / 3,2	A+++ / A+++	0,485 / 0,58	●	890 x 233 x 307	1/4" / 3/8"	445
MUZ-LN25VG				●	800 x 285 x 550	1/4" / 3/8"	1 085
MSZ-LN25VG W	2,5 / 3,2	A+++ / A+++	0,485 / 0,58	●	890 x 233 x 307	1/4" / 3/8"	445
Hyper Heating: MUZ-LN25VGHZ				●	800 x 285 x 550	1/4" / 3/8"	1 410
MSZ-LN35VG W	3,5 / 4,0	A+++ / A+++	0,82 / 0,8	●	890 x 233 x 307	1/4" / 3/8"	610
MUZ-LN35VG				●	800 x 285 x 550	1/4" / 3/8"	1 320
MSZ-LN35VG W	3,5 / 4,0	A+++ / A+++	0,82 / 0,8	●	890 x 233 x 307	1/4" / 3/8"	610
Hyper Heating: MUZ-LN35VGHZ				●	800 x 285 x 550	1/4" / 3/8"	1 630
MSZ-LN50VG	5,0 / 6,0	A+++ / A+++	1,38 / 1,48	●	890 x 233 x 307	1/4" / 3/8"	825
MUZ-LN50VG				●	800 x 285 x 714	1/4" / 3/8"	1 430
MSZ-LN50VG W	5,0 / 6,0	A++ / A+++	1,38 / 1,48	●	890 x 233 x 307	1/4" / 3/8"	825
Hyper Heating: MUZ-LN50VG				●	800 x 285 x 714	1/4" / 3/8"	1 430
MSZ-LN60VG W	6,1 / 6,8	A++ / A++	1,79 / 1,48	●	890 x 233 x 307	1/4" / 1/2"	965
MUZ-LN60VG				●	840 x 330 x 880	1/4" / 1/2"	1 725
<b>ŚCIENNE DIAMOND MSZ-LN</b>							
MSZ-LN18VG V/B/R	1,8 / 3,3	-	-	● ●	890 x 233 x 307	1/4" / 3/8"	520
MSZ-LN25VG V/B/R	2,5 / 3,2	A+++ / A+++	0,485 / 0,58	●	890 x 233 x 307	1/4" / 3/8"	540
MUZ-LN25VG				●	800 x 285 x 550	1/4" / 3/8"	1 085
MSZ-LN25VG V/B/R	2,5 / 3,2	A+++ / A+++	0,485 / 0,58	●	890 x 233 x 307	1/4" / 3/8"	540
Hyper Heating: MUZ-LN25VGHZ				●	800 x 285 x 550	1/4" / 3/8"	1 410
MSZ-LN35VG V/B/R	3,5 / 4,0	A+++ / A+++	0,82 / 0,8	●	890 x 233 x 307	1/4" / 3/8"	700
MUZ-LN35VG				●	800 x 285 x 550	1/4" / 3/8"	1 320
MSZ-LN35VG V/B/R	3,5 / 4,0	A+++ / A+++	0,82 / 0,8	●	890 x 233 x 307	1/4" / 3/8"	700
Hyper Heating: MUZ-LN35VGHZ				●	800 x 285 x 550	1/4" / 3/8"	1 630
MSZ-LN50VG V/B/R	5,0 / 6,0	A+++ / A+++	1,38 / 1,48	●	890 x 233 x 307	1/4" / 3/8"	975
MUZ-LN50VG				●	800 x 285 x 714	1/4" / 3/8"	1 430
MSZ-LN50VG V/B/R	5,0 / 6,0	A++ / A+++	1,38 / 1,48	●	890 x 233 x 307	1/4" / 3/8"	975
Hyper Heating: MUZ-LN50VG				●	800 x 285 x 714	1/4" / 3/8"	1 430
MSZ-LN60VG V/B/R	6,1 / 6,8	A++ / A++	1,79 / 1,48	●	890 x 233 x 307	1/4" / 1/2"	990
MUZ-LN60VG				●	840 x 330 x 880	1/4" / 1/2"	1 725



Klimatyzatory ściennie  
**Mitsubishi MSZ-FH Deluxe**  
 - duży komfort użytkowania dzięki  
 funkcji Natural Flow Breeze  
 i Double Vane, urządzenie  
 wyposażone w czujnik 3D  
 i podwójną kurtynę powietrza.



ŚCIENNE DELUXE MSZ-FH

● czynnik R32 ● czynnik R410a (końcówka serii, ograniczone stany magazynowe)

Model	Wydajność (kW) chłodnicza / grzewcza	Klasa energetyczna chłodzenie / grzanie	Pobór mocy, nom. (kW) chłodzenie / grzanie	Czynnik	Wymiary: szer. x głęb. x wys. (mm)	Przyłącze ciecz / gaz (cal)	Cena netto (EUR)
<b>ŚCIENNE PREMIUM MSZ-EF</b>							
MSZ-EF18VE W/B/S	1,8 / 3,3	-	-	● ●	885 x 195 x 299	1/4" / 3/8"	315
MSZ-EF22VE W/B/S	2,2 / 3,3	-	-	● ●	885 x 195 x 299	1/4" / 3/8"	325
MSZ-EF25VE W/B/S	2,5 / 3,2	A+++ / A++	0,545 / 0,700	●	885 x 195 x 299	1/4" / 3/8"	335
MUZ-EF25VG					800 x 285 x 550		770
MSZ-EF35VE W/B/S	3,5 / 4,0	A+++ / A++	0,910 / 0,955	●	885 x 195 x 299	1/4" / 3/8"	430
MUZ-EF35VG					800 x 285 x 550		900
MSZ-EF42VE W/B/S	4,2 / 5,4	A++ / A++	1,280 / 1,460	●	885 x 195 x 299	1/4" / 3/8"	535
MUZ-EF42VG					800 x 285 x 550		1 030
MSZ-EF50VE W/B/S	5,0 / 5,8	A++ / A+	1,560 / 1,460	●	885 x 195 x 299	1/4" / 1/2"	630
MUZ-EF50VG					800 x 285 x 550		1 080



Kompaktowe urządzenia ściennie **MSZ-AP** - niewielkie rozmiary umożliwiają montaż w małych i dużych pomieszczeniach, opcjonalnie wyposażone w kartę Wi-Fi MAC-567IF-E (odczyt zużycia energii w MEL Cloud), poziomy wylot powietrza, filtr z jonami powietrza, duża elastyczność montażu.



ŚCIENNE MSZ-AP

● czynnik R32 ● czynnik R410a (końcówka serii, ograniczone stany magazynowe)

Model	Wydajność (kW) chłodnicza / grzewcza	Klasa energetyczna chłodzenie / grzanie	Pobór mocy, nom. (kW) chłodzenie / grzanie	Czynnik	Wymiary: szer. x głęb. x wys. (mm)	Przyłącze ciecz / gaz (cal)	Cena netto (EUR)
<b>ŚCIENNE MSZ-AP</b>							
MSZ-AP15VG	1,5 / 1,7	-	-	● ●	760 x 178 x 250	1/4" / 3/8"	275
MSZ-AP20VG	1,5 / 1,7	-	-	● ●	760 x 178 x 250	1/4" / 3/8"	280
MSZ-AP25VG	2,5 / 3,2	A+++ / A++	0,545 / 0,700	●	798 x 219 x 299	1/4" / 3/8"	285
MUZ-AP25VG				●	800 x 285 x 550		600
MSZ-AP35VG	3,5 / 4,0	A+++ / A++	0,99 / 1,03	●	798 x 219 x 299	1/4" / 3/8"	305
MUZ-AP35VG				●	800 x 285 x 550		700
MSZ-AP42VG	4,2 / 5,4	A++ / A++	1,30 / 1,49	●	798 x 219 x 299	1/4" / 3/8"	435
MUZ-AP42VG				●	800 x 285 x 550		815
MSZ-AP50VG	5,0 / 5,8	A++ / A++	1,55 / 1,60	●	798 x 219 x 299	1/4" / 3/8"	485
MUZ-AP50VG				●	800 x 285 x 550		865



Klimatyzator przypodłogowy MFZ-KJ  
- wysokiej wydajności, energooszczędne urządzenie. Dwa wyloty powietrza, filtr enzymatyczny neutralizujący alergeny w standardzie.



PRZYPODŁOGOWE MFZ-KJ

● czynnik R32    ● czynnik R410a (końcówka serii, ograniczone stany magazynowe)

Model	Wydajność (kW) chłodnicza / grzewcza	Klasa energetyczna chłodzenie / grzanie	Pobór mocy, nom. (kW) chłodzenie / grzanie	Czynnik	Wymiary: szer. x głęb. x wys. (mm)	Przyłącze ciecz / gaz (cal)	Cena netto (EUR)
<b>KOMPAKTOWE URZĄDZENIA PRZYPODŁOGOWE MFZ-KJ</b>							
MFZ-KJ25VE	2,5 / 3,4	A+++ / A+	0,54 / 0,77	●	750 x 215 x 600	1/4" / 3/8"	965
MUFZ-KJ25VE					800 x 285 x 550		835
Hyper Heating: MUFZ-KJ25VEHZ	2,5 / 3,4	A+++ / A+	0,54 / 0,77	●	800 x 285 x 550	1/4" / 3/8"	1 010
MFZ-KJ35VE	3,5 / 4,3	A++ / A+	0,94 / 1,10	●	750 x 215 x 600	1/4" / 3/8"	1 115
MUFZ-KJ35VE					800 x 285 x 550		925
Hyper Heating: MUFZ-KJ35VEHZ	3,5 / 4,3	A++ / A+	0,94 / 1,10	●	800 x 285 x 550	1/4" / 3/8"	1 105
MFZ-KJ50VE	5,0 / 6,0	A++ / A+	1,41 / 1,61	●	750 x 215 x 600	1/4" / 1/2"	1 240
MUFZ-KJ50VE					840 x 330 x 880		1 160
Hyper Heating: MUFZ-KJ50VEHZ	5,0 / 6,0	A++ / A+	1,41 / 1,61	●	840 x 330 x 880	1/4" / 1/2"	1 515
<b>KASETONOWE 1-STRONNE MLZ-KP</b>							
MLZ-KP25VF	2,05 / 3,2	A++ / A+	0,59 / 0,80	●	1102 x 185 x 360		570
maskownica: MLP-444W					800 x 550 x 285		235
SUZ-M25VA							815
MLZ-KP25VF	3,5 / 4,1	A++ / A++	0,97 / 1,10	●	1102 x 185 x 360		655
maskownica: MLP-444W					1200 x 24 x 424		235
SUZ-M35VA							940
MLZ-KP50VF	5,0 / 6,0	A++ / A+	1,38 / 1,86	●	1102 x 185 x 360		795
maskownica: MLP-444W					1200 x 24 x 424		235
SUZ-M50VA							1 190



Klimatyzatory kasetonowe 4-stronne Mitsubishi SLZ-KF - lekkie, kompaktowe, równomiernie rozprowadzają powietrze, opcjonalnie czujnik 3D i-see, energooszczędne (A+).



KASETONOWE 4-STRONNE SLZ-KF

● czynnik R32    ● czynnik R410a (końcówka serii, ograniczone stany magazynowe)

Model	Wydajność (kW) chłodnicza / grzewcza	Klasa energetyczna chłodzenie / grzanie	Pobór mocy, nom. (kW) chłodzenie / grzanie	Czynnik	Wymiary: szer. x głęb. x wys. (mm)	Przyłącze ciecz / gaz (cal)	Cena netto (EUR)
<b>KASETONOWE 4-STRONNE SLZ-M</b>							
SLZ-M25FA					570 x 570 x 245		<b>485</b>
Maskownica z pilotem: SLP-2FALM	2,5 / 3,2	A++ / A+	0,68 / 0,89	●	625 x 625 x 10	1/4" / 3/8"	<b>210</b>
SUZ-M25VA					800 x 285 x 550		<b>815</b>
SLZ-M35FA					570 x 570 x 245		<b>570</b>
Maskownica z pilotem: SLP-2FALM	3,5 / 4,0	A++ / A+	0,97 / 1,11	●	625 x 625 x 10	1/4" / 3/8"	<b>210</b>
SUZ-M35VA					800 x 285 x 550		<b>940</b>
SLZ-M50FA					570 x 570 x 245		<b>670</b>
Maskownica z pilotem: SLP-2FALM	4,6 / 5,0	A++ / A+	1,39 / 1,56	●	625 x 625 x 10	1/4" / 1/2"	<b>210</b>
SUZ-M50VA					800 x 285 x 550		<b>1 190</b>
SLZ-M60FA					570 x 570 x 245		<b>775</b>
Maskownica z pilotem: SLP-2FALM	5,6 / 6,4	A++ / A+	1,77 / 2,28	●	625 x 625 x 10	1/4" / 5/8"	<b>210</b>
SUZ-M60VA					800 x 285 x 550		<b>1 240</b>
<b>KANAŁOWE SEZ-M</b>							
SEZ-M25DA					790 x 700 x 200	1,4" / 3,8"	<b>455</b>
SUZ-M25VA	2,5 / 2,9	A / A	0,73 / 0,803	●	800 x 285 x 550		<b>815</b>
SEZ-M35DA					990 x 700 x 200	1,4" / 3,8"	<b>510</b>
SUZ-M35VA	3,5 / 4,2	A+ / A+	1,01 / 1,13	●	800 x 285 x 550		<b>940</b>
SEZ-M50DA					990 x 700 x 200	1,4" / 1,2"	<b>565</b>
SUZ-M50VA	5,0 / 6,0	A+ / A	1,58 / 1,80	●	800 x 285 x 714		<b>1 190</b>
SEZ-M60DA					1 190 x 700 x 200	1,4" / 5,8"	<b>670</b>
SUZ-M60VA	6,1 / 7,4	A / A+	1,74 / 1,80	●	840 x 330 x 880		<b>1 240</b>
SEZ-M71DA					1 190 x 700 x 200	1,2" / 5,8"	<b>775</b>
SUZ-M71VA	7,1 / 8,0	A / A+	2,21 / 2,268	●	840 x 330 x 880		<b>1 410</b>



Jednostka zewnętrzna  
mitsubishi MXZ na R32  
- wyposażona w 3 porty przyłączeniowe,  
urządzenie przy maksymalnym  
napełnieniu nie wymaga rejestracji  
w CRO.



INWERTEROWE URZĄDZENIA MULTI SPLIT

● czynnik R32 ● czynnik R410a (końcówka serii, ograniczone stany magazynowe)

Model	Wydajność (kW) chłodnicza / grzewcza	Klasa energetyczna chłodzenie / grzanie	Pobór mocy, nom. (kW) chłodzenie / grzanie	Czynnik	Wymiary: szer. x głęb. x wys. (mm)	Przyłącze ciec / gaz (cal)	Cena netto (EUR)
<b>MXZ NA R32 - INWERTEROWE URZĄDZENIA MULTI SPLIT (OD 2 - 4 J. WEWN.)</b>							
MXZ-2F33VF	3,3 / 4,0	A+ / A+	0,9 / 0,96	●●	800 x 285 x 550	2 x 1/4" / 2 x 3/8"	1 200
MXZ-2F42VF	4,2 / 4,5	A+++ / A++	1,0 / 0,93	●●	800 x 285 x 550	2 x 1/4" / 2 x 3/8"	1 390
MXZ-2F53VF	5,3 / 6,4	A+++ / A++	1,54 / 1,70	●●	800 x 285 x 550	2 x 1/4" / 2 x 3/8"	1 550
MXZ-3F54VF(2)	5,4 / 7,0	A+++ / A+	1,35 / 1,59	●●	800 x 330 x 710	3 x 1/4" / 3 x 3/8"	1 755
MXZ-3F68VF(2)	6,8 / 8,6	A+++ / A+	2,19 / 2,38	●●	800 x 330 x 710	3 x 1/4" / 3 x 3/8"	2 165
MXZ-4F72VF(2)	7,2 / 8,6	A+++ / A+	2,25 / 2,38	●●	800 x 330 x 710	4 x 1/4" / 3 x 3/8", 1 x 1/2"	2 670
<b>MXZ NA R410A - INWERTEROWE URZĄDZENIA MULTI SPLIT (OD 2 - 3 J. WEWN.)</b>							
MXZ-2D33VA	3,3 / 4,0	A / A+	0,9 / 0,96	●	800 x 285 x 550	2 x 1/4" / 2 x 3/8"	1 200
MXZ-2D42VA	4,2 / 4,5	A++ / A++	1,0 / 0,93	●	800 x 285 x 550	2 x 1/4" / 2 x 3/8"	1 390
MXZ-2D53VA	5,3 / 6,4	A++ / A++	1,54 / 1,70	●	800 x 285 x 550	2 x 1/4" / 2 x 3/8"	1 550
MXZ-3E54VA	5,4 / 7,0	A++ / A+	1,35 / 1,59	●	800 x 330 x 710	3 x 1/4" / 3 x 3/8"	1 735
MXZ-3E68VA	5,6 / 8,6	A+ / A	2,19 / 2,38	●	800 x 330 x 710	3 x 1/4" / 3 x 3/8"	2 220
<b>MXZ NA R410A - INWERTEROWE URZĄDZENIA MULTI SPLIT (OD 2 - 6 J. WEWN.)</b>							
MXZ-4E72VA	7,2 / 8,6	A+ / A	2,25 / 2,28	●	840 x 330 x 710	4 x 1/4" / 3 x 3/8", 1 x 1/2"	2 710
MXZ-4E83VA	8,3 / 9,0	A++ / A+	2,44 / 2,00	●	950 x 330 x 796	4 x 1/4" / 3 x 3/8", 1 x 1/2"	3 105
MXZ-5E102VA	10,2 / 10,5	A++ / A+	3,91 / 2,90	●	950 x 330 x 796	5 x 1/4" / 4 x 3/8", 1 x 1/2"	3 630
MXZ-6D122VA	12,2 / 14,0	-	3,66 / 3,31	●	950 x 330 x 1048	6 x 1/4" / 5 x 3/8", 1 x 1/2"	4 550
<b>MXZ NA R410A - INWERTEROWE URZĄDZENIA MULTI SPLIT (OD 2 - 4 J. WEWN.)</b>							
MXZ-2E53VAHZ	5,3 / 6,4	A++ / A+	1,29 / 1,36	●	950 x 330 x 796	2 x 1/4" / 2 x 3/8"	2 200
MXZ-4E83VAHZ	8,3 / 9,0	A++ / A+	2,25 / 1,90	●	950 x 330 x 1048	4 x 1/4" / 3 x 3/8", 1 x 1/2"	3 550



Klimatyzatory  
**Multi Split Mitsubishi seria PUMY**  
 - możliwość podłączenia do  
 1 j. zewnętrznej nawet 8 j. wewnętrznych,  
 opcjonalnie system MELCloud do  
 wszystkich układów Multi Split.



INWERTEROWE URZĄDZENIA MULTI SPLIT PUMY

● czynnik R32 ● czynnik R410a (końcówka serii, ograniczone stany magazynowe)

Model	Wydajność (kW) chłodnicza / grzewcza	Klasa energetyczna chłodzenie / grzanie	Pobór mocy, nom. (kW) chłodzenie / grzanie	Czynnik	Wymiary: szer. x głęb. x wys. (mm)	Przyłącze ciecz / gaz (cal)	Cena netto (EUR)
<b>PUMY NA R410A - INWERTEROWE URZĄDZENIA MULTI SPLIT PUMY (OD 2 - 8 J. WEWN.)</b>							
PUMY-P112VKM (1 f)	12,5 / 14,0	-	2,79 / 3,04	●	1050 x 330 + 30 x 1338	3 x 1/4" - 5 x 1/4" / 3 x 3/8" - 4 x 3/8" + 1 x 1/2"	4 490
PUMY-P112YKM (3 f)	12,5 / 14,0	-	2,79 / 3,04	●	1050 x 330 + 30 x 1338	3 x 1/4" - 5 x 1/4" / 3 x 3/8" - 4 x 3/8" + 1 x 1/2"	4 765
PUMY-P125VKM (1 f)	14,0 / 16,0	-	3,46 / 3,74	●	1050 x 330 + 30 x 1338	3 x 1/4" - 5 x 1/4" / 3 x 3/8" - 4 x 3/8" + 1 x 1/2"	4 845
PUMY-P125YKM (3 f)	14,0 / 16,0	-	3,46 / 3,74	●	1050 x 330 + 30 x 1338	3 x 1/4" - 5 x 1/4" / 3 x 3/8" - 4 x 3/8" + 1 x 1/2"	5 145
PUMY-P140VKM (1 f)	15,5 / 18,0	-	4,52 / 4,47	●	1050 x 330 + 30 x 1338	3 x 1/4" - 5 x 1/4" / 3 x 3/8" - 4 x 3/8" + 1 x 1/2"	5 630
PUMY-P140YKM (1 f)	15,5 / 18,0	-	4,52 / 4,47	●	1050 x 330 + 30 x 1338	3 x 1/4" - 5 x 1/4" / 3 x 3/8" - 4 x 3/8" + 1 x 1/2"	5 910
<b>PUMY NA R410A - INWERTEROWE URZĄDZENIA MULTI SPLIT PUMY (OD 2 - 8 J. WEWN.)</b>							
PUMY-SP112VKM (1 f)	12,5 / 14,0	-	3,10 / 3,17	●	1050 x 330 + 40 x 981	3 x 1/4" - 5 x 1/4" / 3 x 3/8" - 4 x 3/8" + 1 x 1/2"	4 195
PUMY-SP112YKM (3 f)	12,5 / 14,0	-	3,10 / 3,17	●	1050 x 330 + 40 x 981	3 x 1/4" - 5 x 1/4" / 3 x 3/8" - 4 x 3/8" + 1 x 1/2"	4 450
PUMY-SP125VKM (1 f)	14,0 / 16,0	-	3,84 / 3,90	●	1050 x 330 + 40 x 981	3 x 1/4" - 5 x 1/4" / 3 x 3/8" - 4 x 3/8" + 1 x 1/2"	4 525
PUMY-SP125YKM (3 f)	14,0 / 16,0	-	3,84 / 3,90	●	1050 x 330 + 40 x 981	3 x 1/4" - 5 x 1/4" / 3 x 3/8" - 4 x 3/8" + 1 x 1/2"	4 805
PUMY-SP140VKM (1 f)	15,5 / 18,0	-	4,70 / 4,02	●	1050 x 330 + 40 x 981	3 x 1/4" - 5 x 1/4" / 3 x 3/8" - 4 x 3/8" + 1 x 1/2"	5 260
PUMY-SP140YKM (3 f)	15,5 / 18,0	-	4,70 / 4,02	●	1050 x 330 + 40 x 981	3 x 1/4" - 5 x 1/4" / 3 x 3/8" - 4 x 3/8" + 1 x 1/2"	5 520



Klimatyzatory 4-kierunkowe  
Mitsubishi serii PLA-ZM Power Inverter  
- system kasetonowy łączy wiele funkcji  
z uproszczoną konstrukcją i wysoką  
wydajnością sezonową oraz  
zastosowanym czynnikiem o niskim  
GWP - R32.



KASETONOWE 4-STRONNE PLA-ZM

● czynniki R32 ● czynniki R410a (końcówka serii, ograniczone stany magazynowe)

Model	Wydajność (kW) chłodnicza / grzewcza	Klasa energetyczna chłodzenie / grzanie	Pobór mocy, nom. (kW) chłodzenie / grzanie	Czynnik	Wymiary: szer. x głęb. x wys. (mm)	Przyłącze ciec / gaz (cal)	Cena netto (EUR)
<b>KASETONOWE 4-STRONNE PLA-ZM NA R32 - POWER INVERTER</b>							
PLA-ZM35EA					840 x 840 x 258		855
Maskownica, zestaw bez pilota: PLP-6EA	3,6 / 4,1	A++ / A++	0,71 / 0,82	● ●	950 x 950 x 40	1/4" / 1/2"	280
PUZ-ZM35VKA (1 f)					809 x 300 x 630		1 840
PLA-ZM50EA					840 x 840 x 258		920
Maskownica, zestaw bez pilota: PLP-6EA	5,0 / 6,0	A++ / A++	1,11 / 1,36	● ●	950 x 950 x 40	1/4" / 1/2"	280
PUZ-ZM50VKA					809 x 300 x 630		2 060
PLA-ZM60EA (1 f)					840 x 840 x 258		940
Maskownica, zestaw bez pilota: PLP-6EA	6,1 / 7,0	A++ / A++	1,45 / 1,71	● ●	950 x 950 x 40	1/4" / 5/8"	280
PUZ-ZM60VHA					809 x 300 x 630		2 490
PLA-ZM71EA (1 f)					840 x 840 x 258		1 085
Maskownica, zestaw bez pilota: PLP-6EA	7,1 / 8,0	A++ / A++	1,65 / 1,82	● ●	950 x 950 x 40	1/4" / 5/8"	280
PUZ-ZM71VHA					809 x 300 x 630		2 650
PLA-ZM100EA					840 x 840 x 258		1 375
Maskownica, zestaw bez pilota: PLP-6EA	9,5 / 11,2	A++ / A++	2,07 / 2,60	● ●	950 x 950 x 40	1/4" / 5/8"	280
PUZ-ZM100YKA (3 f)					809 x 300 x 630		3 550
PLA-ZM125EA					840 x 840 x 258		1 410
Maskownica, zestaw bez pilota: PLP-6EA	12,5 / 14,0	-	3,38 / 3,67	● ●	950 x 950 x 40	1/4" / 5/8"	280
PUZ-ZM125YKA (3 f)					809 x 300 x 630		3 900





Urządzenie kasetonowe 4-stronne  
 PLA-ZM / PLA-RP - cztery wyloty  
 powietrza, strumień powietrza  
 prowadzony wzdłuż sufitu (efekt  
 Coanda) opcjonalnie czujnik 3D i-see  
 i automatycznie opuszczany za pomocą  
 sterownika grill, pilot przewodowy  
 lub bezprzewodowy.



KASETONOWE 4-STRONNE PLA-ZM

● czynnik R32 ● czynnik R410a (końcówka serii, ograniczone stany magazynowe)

Model	Wydajność (kW) chłodnicza / grzewcza	Klasa energetyczna chłodzenie / grzanie	Pobór mocy, nom. (kW) chłodzenie / grzanie	Czynnik	Wymiary: szer. x głęb. x wys. (mm)	Przyłącze ciecz / gaz (cal)	Cena netto (EUR)
<b>KASETONOWE 4-STRONNE PLA-ZM NA R410A - POWER INVERTER</b>							
PLA-ZM35EA					840 x 840 x 258		855
Maskownica, zestaw bez pilota: PLP-6EA	3,6 / 4,1	A++ / A++	0,78 / 0,85	●	950 x 950 x 35	1/4" / 1/2"	280
PUZ-ZM35VKA					809 x 300 x 630		1 840
PLA-ZM50EA					840 x 840 x 258		920
Maskownica, zestaw bez pilota: PLP-6EA	5,0 / 6,0	A++ / A++	1,33 / 1,55	●	950 x 950 x 35	1/4" / 1/2"	280
PUZ-ZM50VKA					809 x 300 x 630		2 060
PLA-ZM60EA (1 f)					840 x 840 x 258		1 085
Maskownica, zestaw bez pilota: PLP-6EA	7,1 / 8,0	A++ / A++	1,79 / 1,90	●	950 x 950 x 35	1/4" / 5/8"	280
PUZ-ZM71VHA					950 x 330 (+30) x 943		2 650
PLA-ZM71EA (1 f)					840 x 840 x 298		1 375
Maskownica, zestaw bez pilota: PLP-6EA	9,5 / 11,2	A++ / A++	2,20 / 2,60	●	950 x 950 x 35	1/4" / 5/8"	280
PUZ-ZM100YKA					1050 x 330 (+40) x 1338		3 550
PLA-ZM100EA					840 x 840 x 298		1 410
Maskownica, zestaw bez pilota: PLP-6EA	12,5 / 14,0	-	3,84 / 3,67	●	950 x 950 x 35	1/4" / 5/8"	280
PUZ-ZM125YKA					1050 x 330 (+40) x 1338		3 900
PLA-ZM125EA					840 x 840 x 298		1 475
Maskownica, zestaw bez pilota: PLP-6EA	13,4 / 16,0	-	4,36 / 4,84	●	950 x 950 x 35	1/4" / 5/8"	280
PUZ-ZM140YKA					1050 x 330 (+40) x 1338		4 815



Urządzenie kasetonowe 4-stronne  
PLA-ZM / PLA-RP - cztery wyloty  
powietrza, dopływ świeżego, strumień  
powietrza prowadzony wzdłuż sufitu  
(efekt Coanda), opcjonalnie czujnik D  
i-see i automatycznie opuszczany grill.



KASETONOWE 4-STRONNE PLA-ZM

● czynnik R32 ● czynnik R410a (końcówka serii, ograniczone stany magazynowe)

Model	Wydajność (kW) chłodnicza / grzewcza	Klasa energetyczna chłodzenie / grzanie	Pobór mocy, nom. (kW) chłodzenie / grzanie	Czynnik	Wymiary: szer. x głęb. x wys. (mm)	Przyłącze ciecz / gaz (cal)	Cena netto (EUR)
<b>KASETONOWE 4-STRONNE PLA-ZM NA R410A - POWER INVERTER</b>							
PLA-ZM100EA					840 x 840 x 298		1 375
Maskownica, zestaw bez pilota: PLP-6EA	10,0 / 11,2	A / A+	2,786 / 2,667	●	950 x 950 x 40	1/4" / 5/8"	280
PUHZ-SHW112VHA-A (1 f)					950 x 330 x 1350		4 485
PLA-ZM100EA					840 x 840 x 298		1 375
Maskownica, zestaw bez pilota: PLP-6EA	10,0 / 11,2	A / A+	2,786 / 2,667	●	950 x 950 x 40	1/4" / 5/8"	280
PUHZ-SHW112YHA-A (3 f)					950 x 330 x 1350		4 815
PLA-ZM125EA					840 x 840 x 298		1 410
Maskownica, zestaw bez pilota: PLP-6EA	12,5 / 14,0	-	4,449 / 3,879	●	950 x 950 x 40	1/4" / 5/8"	280
PUHZ-SHW140YHA-A (3 f)					950 x 330 x 1350		5 250
<b>KASETONOWE 4-STRONNE PLA-M NA R32 - STANDARD INVERTER</b>							
PLA-M35EA					840 x 840 x 258		815
Maskownica, zestaw bez pilota: PLP-6EA	3,6 / 4,1	A+ / A+	1,09 / 1,04	●	840 x 950 x 840	1/4" / 3/8"	280
SUZ-M35VA					800 x 285 x 550		940
PLA-M50EA					840 x 840 x 258		865
Maskownica, zestaw bez pilota: PLP-6EA	5,5 / 6,0	A+ / A+	1,66 / 1,75	●	840 x 950 x 840	1/4" / 1/2"	280
SUZ-M50VA					840 x 330 x 880		1 190
PLA-M60EA					840 x 840 x 258		920
Maskownica, zestaw bez pilota: PLP-6EA	5,5 / 6,0	A+ / A+	1,84 / 1,97	●	840 x 950 x 840	1/4" / 5/8"	280
SUZ-M71VA					840 x 330 x 880		1 240
PLA-M71EA					840 x 840 x 258		1 030
Maskownica, zestaw bez pilota: PLP-6EA	7,1 / 8,0	A+ / A+	2,100 / 2,247	●	840 x 950 x 840	3/8" / 5/8"	280
SUZ-M71VA					840 x 330 x 880		1 410



Rodzina urządzeń PCA-M Power Inverter  
- opływowa konstrukcja, system  
podwieszany na suficie, wysoka  
wydajność sezonowa, zaawansowane  
opcje sterowania, rozszerzone  
przebiegi rur.



PODSTROPOWE PCA-M

● czynnik R32    ● czynnik R410a (końcówka serii, ograniczone stany magazynowe)

Model	Wydajność (kW) chłodnicza / grzewcza	Klasa energetyczna chłodzenie / grzanie	Pobór mocy, nom. (kW) chłodzenie / grzanie	Czynnik	Wymiary: szer. x głęb. x wys. (mm)	Przyłącze ciecz / gaz (cal)	Cena netto (EUR)
<b>PODSTROPOWE PCA-M NA R32 - POWER INVERTER</b>							
PCA-M35KA	3,6 / 4,1	A++ / A+	0,83 / 1,02	●	960 x 680 x 230	1/4" / 1/2"	920
PUZ-ZM35VKA (1 f)				809 x 300 x 630	1 840		
PCA-M50KA	5,0 / 5,5	A++ / A+	1,25 / 1,36	●	960 x 680 x 230	1/4" / 1/2"	1 030
PUZ-ZM50VKA (1 f)				809 x 300 x 630	2 060		
PCA-M60KA	6,1 / 6,5	A++ / A+	1,52 / 1,75	●	1280 x 680 x 230	1/4" / 5/8"	1 085
PUZ-ZM60VHA (1 f)				950 x 355 x 943	2 490		
PCA-M71KA	7,1 / 8,0	A++ / A+	1,83 / 2,16	●	1280 x 680 x 230	1/4" / 5/8"	1 300
PUZ-ZM71VHA (1 f)				950 x 355 x 943	2 650		
PCA-M100KA	9,5 / 11,2	A++ / A+	2,32 / 3,02	●	1600 x 680 x 230	1/4" / 5/8"	1 390
PUZ-ZM100YKA (3 f)				1050 x 355 x 943	3 550		
PCA-M125KA	12,5 / 14,0	-	3,85 / 3,95	●	1600 x 680 x 230	1/4" / 5/8"	1 570
PUZ-ZM125YKA (3 f)				1050 x 370 x 1338	3 900		
PCA-M140KA	13,4 / 16,0	A++ / A+	3,94 / 4,43	●	1600 x 230 x 680	1,4" / 5,8"	1 785
PUZ-ZM140YKA				1050 x 1338 x 370	4 815		



Urządzenie podstropowe PCA-M na R32 - do stosowania w pomieszczeniach technicznych, nowoczesny design w kolorze białym, opcjonalnie pilot i wbudowana pompka skroplin.



PODSTROPOWE PCA-M

● czynnik R32    ● czynnik R410a (końcówka serii, ograniczone stany magazynowe)

Model	Wydajność (kW) chłodnicza / grzewcza	Klasa energetyczna chłodzenie / grzanie	Pobór mocy, nom. (kW) chłodzenie / grzanie	Czynnik	Wymiary: szer. x głęb. x wys. (mm)	Przyłącze ciecz / gaz (cal)	Cena netto (EUR)
<b>PODSTROPOWE PCA-M NA R32 - STANDARD INVERTER</b>							
PCA-M35KA	3,6 / 4,1	A+ / A+	1,05 / 1,13	●	960 x 680 x 230	1/4" / 3/8"	920
SUZ-M35VA (1 f.)					800 x 285 x 550		940
PCA-M50KA	5,0 / 6,0	A+ / A+	1,55 / 1,52	●	960 x 680 x 230	1/4" / 1/2"	1 030
SUZ-M50VA (1 f.)					840 x 330 x 880		1 190
PCA-M60KA	6,1 / 7,0	A+ / A+	1,72 / 1,91	●	1280 x 680 x 230	1/4" / 5/8"	1 085
SUZ-M60VA (1 f.)					840 x 330 x 880		1 240
PCA-M71KA	7,1 / 8,2	A+ / A+	2,06 / 2,18	●	1280 x 680 x 230	3/8" / 5/8"	1 300
SUZ-M71VA (1 f.)					840 x 330 x 880		1 410
PCA-M100KA	9,5 / 11,2	A+ / A+	3,05 / 3,37	●	1600 x 680 x 230	3/8" / 5/8"	1 390
PUZ-M100VKA (1 f.)					1050 x 330 x 981		2 340
PCA-M100KA	9,5 / 11,2	A+ / A+	3,05 / 3,37	●	1600 x 680 x 230	3/8" / 5/8"	1 390
PUZ-M100YKA (3 f.)					1050 x 330 x 981		2 490
PCA-M125KA	12,1 / 13,5	-	4,24 / 4,06	●	1600 x 680 x 230	3/8" / 5/8"	1 570
PUZ-M125VKA (1 f.)					1050 x 330 x 981		2 630
PCA-M125KA	12,1 / 13,5	-	4,24 / 4,06	●	1600 x 680 x 230	3/8" / 5/8"	1 570
PUZ-M125YKA (3 f.)					1050 x 330 x 981		2 765
PCA-M140KA	13,6 / 15,0	-	5,62 / 4,47	●	1600 x 680 x 230	3/8" / 5/8"	1 785
PUZ-M125VKA (1 f.)					1050 x 330 x 981		2 890
PCA-M140KA	13,6 / 15,0	-	5,62 / 4,47	●	1600 x 680 x 230	3/8" / 5/8"	1 785
PUZ-M140YKA (3 f.)					1050 x 330 x 981		3 065



Urządzenie podstropowe PCA-RP na R410A - do stosowania w pomieszczeniach technicznych, nowoczesny design w kolorze białym, opcjonalnie pilot, wbudowana pompka skroplin i filtr wysokowydajny, filtr Long-Live, urządzenia i żaluzje powietrzne ze stali nierdzewnej, łatwa instalacja.



PODSTROPOWE ZE STALI NIERDZEWNEJ PCA-RP

● czynnik R32 ● czynnik R410a (końcówka serii, ograniczone stany magazynowe)

Model	Wydajność (kW) chłodnicza / grzewcza	Klasa energetyczna chłodzenie / grzanie	Pobór mocy, nom. (kW) chłodzenie / grzanie	Czynnik	Wymiary: szer. x głęb. x wys. (mm)	Przyłącze ciecz / gaz (cal)	Cena netto (EUR)
<b>PODSTROPOWE ZE STALI NIERDZEWNEJ PCA-RP NA R410A - POWER INVERTER</b>							
PCA-RP71HAQ	7,1 / 7,6	A+ / A	2,17 / 2,35	●	1136 x 650 x 280	3/8" / 5/8"	1 840
PUHZ-ZRP71VHA (1 f.)					950 x 330 (+30) x 943		2 620
<b>ŚCIENNE PKA-M NA R32 - POWER INVERTER</b>							
PKA-M35HAL	3,6 / 4,1	A++ / A+	0,87 / 1,04	●●	898 x 249 x 295	1/4" / 1/2"	835
PUZ-ZM35VKA (1 f.)					809 x 300 x 630		1 840
PKA-M50HAL	4,6 / 5,0	A++ / A+	1,24 / 1,35	●●	898 x 249 x 295	1/4" / 1/2"	890
PUZ-ZM50VKA (1 f.)					809 x 300 x 630		2 060
PKA-M60KAL	6,1 / 7,0	A++ / A+	1,56 / 1,73	●●	1170 x 295 x 365	3/8" / 5/8"	1 030
PUZ-ZM60VHA (1 f.)					950 x 355 x 943		2 490
PKA-M71KAL	7,1 / 8,0	A++ / A+	1,86 / 2,12	●●	1170 x 295 x 365	3/8" / 5/8"	1 300
PUZ-ZM71VHA (1 f.)					950 x 355 x 943		2 650
PKA-M100KAL	9,5 / 11,2	A++ / A+	2,41 / 3,10	●●	1170 x 295 x 365	3/8" / 5/8"	1 356
PUZ-ZM100YKA (3 f.)					1050 x 370 x 1338		3 550
<b>ŚCIENNE PKA-M NA R410A - POWER INVERTER</b>							
PKA-M35HAL	3,6 / 4,1	A+ / A	0,94 / 1,07	●	898 x 249 x 295	1/4" / 1/2"	835
PUZ-ZM35VKA (1 f.)					809 x 300 x 630		1 840
PKA-M50HAL	4,6 / 5,0	A / A+	1,41 / 1,50	●	898 x 249 x 295	1/4" / 1/2"	890
PUZ-ZM50VKA (1 f.)					809 x 300 x 630		2 060
PKA-M60KAL	6,1 / 7,0	A++ / A+	1,60 / 1,96	●	1170 x 295 x 365	3/8" / 5/8"	1 030
PUZ-MZM60VHA (1 f.)					950 x 330(+30) x 943		2 490
PKA-M71KAL	7,1 / 8,0	A++ / A+	1,80 / 2,19	●	1170 x 295 x 365	3/8" / 5/8"	1 300
PUZ-ZM71VHA (1 f.)					950 x 330(+30) x 943		2 650



Urządzenia ściennie Single Split PKA-M  
- chłodzenie / grzanie, pilot na  
podczerwień w standardzie.



ŚCIENNE PKA-M - ZUBADAN INVERTER

● czynnik R32 ● czynnik R410a (końcówka serii, ograniczone stany magazynowe)

Model	Wydajność (kW) chłodnicza / grzewcza	Klasa energetyczna chłodzenie / grzanie	Pobór mocy, nom. (kW) chłodzenie / grzanie	Czynnik	Wymiary: szer. x głęb. x wys. (mm)	Przyłącze ciecz / gaz (cal)	Cena netto (EUR)
<b>ŚCIENNE PKA-M NA R410A - ZUBADAN INVERTER</b>							
PKA-M100KAL					1170 x 295 x 365		1 365
PUHZ-SHW112VHA-A (1 f)	10,0 / 11,2	A / A	2,924 / 3,103	●	950 x 330 x 1350	3/8" / 5/8"	4 485
PKA-M100KAL					1170 x 295 x 365		1 365
PUHZ-SHW112YHA-A (3 f)	10,0 / 11,2	A / A	2,924 / 3,103	●	950 x 330 x 1350	3/8" / 5/8"	4 815
<b>ŚCIENNE PKA-M NA R32 - STANDARD INVERTER</b>							
PKA-M100KAL					1170 x 295 x 365		1 365
PUZ-M100VKA (f.)	9,4 / 11,2	A+ / A+	3,12 / 3,48	●	1050 x 330 x 981	3/8" / 5/8"	2 340
PKA-M100KAL					1170 x 295 x 365		1 365
PUZ-M100YKA (3 f.)	9,4 / 11,2	A+ / A+	3,12 / 3,48	●	1050 x 330 x 981	3/8" / 5/8"	2 490
<b>STOJĄCE PSA-RP NA R410A - POWER INVERTER</b>							
PSA-RP71KA					600 x 360 x 1900		1 515
PUHZ-ZRP71VHA (1 f)	7,1 / 7,6	A++ / A+	1,89 / 2,21	●	950 x 330(+30) x 943	3/8" / 5/8"	2 620
PSA-RP100KA					600 x 360 x 1900		1 680
PUHZ-ZRP100YKA (3 f)	9,5 / 11,2	A+ / A	2,50 / 3,08	●	1050 x 330(+40) x 1338	3/8" / 5/8"	3 600
PSA-RP125KA					600 x 360 x 1900		1 785
PUHZ-ZRP125YKA (3 f)	12,5 / 14,0	-	4,09 / 4,24	●	1050 x 330(+40) x 1338	3/8" / 5/8"	3 900



Urządzenie PSA-RP  
- jednostka wolnostojąca przeznaczona do pracy w urządzeniach technicznych, serwerowniach, zintegrowany plot przewodowy z programatorem tygodniowym, łatwo dostępny filtr.



STOJĄCE PSA-RP

● czynnik R32   ● czynnik R410a (końcówka serii, ograniczone stany magazynowe)

Model	Wydajność (kW) chłodnicza / grzewcza	Klasa energetyczna chłodzenie / grzanie	Pobór mocy, nom. (kW) chłodzenie / grzanie	Czynnik	Wymiary: szer. x głęb. x wys. (mm)	Przyłącze ciecz / gaz (cal)	Cena netto (EUR)
<b>STOJĄCE PSA-RP NA R410A - STANDARD INVERTER</b>							
PSA-RP100KA					600 x 360 x 1900		1 680
PUHZ-P100VKA (1 f)	9,4 / 11,2	A / A+	3,12 / 3,28	●	1050 x 330 x 981	3/8" / 5/8"	2 340
PSA-RP100KA					600 x 360 x 1900		1 680
PUHZ-P100YKA (3 f)	9,4 / 11,2	A / A+	3,12 / 3,28	●	1050 x 330 x 981	3/8" / 5/8"	2 490
PSA-RP125KA					600 x 360 x 1900		1 785
PUHZ-P125VKA (1 f)	12,1 / 13,5	-	5,01 / 4,79	●	1050 x 330 x 981	3/8" / 5/8"	2 630
PSA-RP125KA					600 x 360 x 1900		1 785
PUHZ-P125YKA (3 f)	12,1 / 13,5	-	5,01 / 4,79	●	1050 x 330 x 981	3/8" / 5/8"	2 765
PSA-RP140KA					600 x 360 x 1900		1 840
PUHZ-P140VKA (1 f)	13,6 / 15,0	-	6,38 / 4,82	●	1050 x 330 x 981	3/8" / 5/8"	2 890
PSA-RP140KA					600 x 360 x 1900		1 840
PUHZ-P140YKA (3 f)	13,6 / 15,0	-	6,38 / 4,82	●	1050 x 330 x 981	3/8" / 5/8"	3 065
<b>KANAŁOWE PEAD-M NA R32 - POWER INVERTER</b>							
PEAD-M35JA				●●	900 x 732 x 250		690
PUZ-ZM35VKA (1 f)	3,6 / 4,1	A+ / A	0,84 / 0,92	●●	809 x 300 x 630	1/4" / 1/2"	1 840
PEAD-M50JA				●●	900 x 732 x 250		825
PUZ-ZM50VKA (1 f)	5,0 / 6,0	A++ / A+	1,20 / 1,31	●●	809 x 300 x 630	1/4" / 1/2"	2 060
PEAD-M60JA				●●	1100 x 732 x 250		965
PUZ-ZM60VHA (1 f)	6,1 / 7,0	A++ / A+	1,51 / 1,62	●●	950 x 355 x 943	3/8" / 5/8"	2 490
PEAD-M71JA				●●	1100 x 732 x 250		1 135
PUZ-ZM71VHA (1 f)	7,1 / 8,0	A+ / A	1,86 / 1,93	●●	950 x 355 x 943	3/8" / 5/8"	2 650
PEAD-M100JA				●●	1400 x 732 x 250		1 200
PUZ-ZM100YKA (3 f)	9,5 / 11,2	A++ / A+	2,27 / 2,60	●●	1050 x 370 x 1338	3/8" / 5/8"	3 550
PEAD-M125JA				●●	1400 x 732 x 250		1 320
PUZ-ZM125YKA (3 f)	12,5 / 14,0	-	3,33 / 3,35	●●	1050 x 370 x 1338	3/8" / 5/8"	3 900
PEAD-M140JA				●	1600 x 250 x 732		1 820
PUZ-ZM140YKA	13,4 / 16,0	-	3,63 / 3,97	●	1050 x 1338 x 370		4 815



Urządzenia kanałowe PEAD-M  
- chłodzenie / grzanie, zestaw bez pilota.



KANAŁOWE PEAD-M

● czynnik R32 ● czynnik R410a (końcówka serii, ograniczone stany magazynowe)

Model	Wydajność (kW) chłodnicza / grzewcza	Klasa energetyczna chłodzenie / grzanie	Pobór mocy, nom. (kW) chłodzenie / grzanie	Czynnik	Wymiary: szer. x głęb. x wys. (mm)	Przyłącze ciecz / gaz (cal)	Cena netto (EUR)
<b>KANAŁOWE PEAD-M NA R410A - ZUBADAN INVERTER</b>							
PEAD-M100JA	10,0 / 11,2	B / A	3,059 / 3,103	●	1400 x 732 x 250	3/8" / 5/8"	1 200
PUHZ-SHW112VHA-A (1 f)				●	950 x 330 x 1350		4 485
PEAD-M100JA	10,0 / 11,2	B / A	3,059 / 3,103	●	1400 x 732 x 250	3/8" / 5/8"	1 200
PUHZ-SHW112YHA-A (3 f)				●	950 x 330 x 1350		4 815





Urządzenia kanałowe PEAD-M  
- chłodzenie / grzanie, sterowanie  
przewodowe lub bezprzewodowe,  
zestawy bez pilota, do całkowitej  
zabudowy, filtr Long-Live, przeznaczone  
do dużych pomieszczeń, hal.



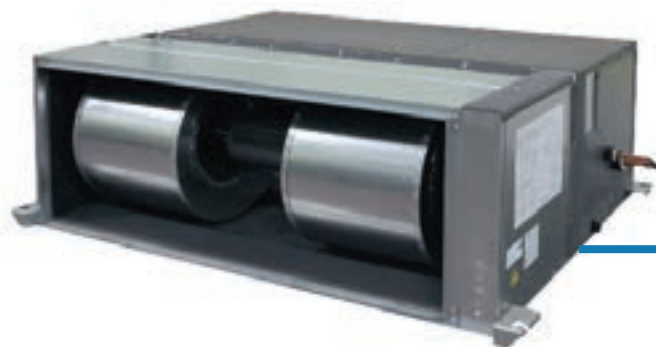
KANAŁOWE PEAD-M

● czynnik R32    ● czynnik R410a (końcówka serii, ograniczone stany magazynowe)

Model	Wydajność (kW) chłodnicza / grzewcza	Klasa energetyczna chłodzenie / grzanie	Pobór mocy, nom. (kW) chłodzenie / grzanie	Czynnik	Wymiary: szer. x głęb. x wys. (mm)	Przyłącze ciecz / gaz (cal)	Cena netto (EUR)
<b>KANAŁOWE PEAD-M NA R32 - STANDARD INVERTER</b>							
PEAD-M35JA	3,6 / 4,1	A+ / A+	1,05 / 1,11	●	900 x 732 x 250	1/4" / 3/8"	690
SUZ-M35VA (1 f.)					800 x 285 x 550		940
PEAD-M50JA	4,9 / 5,9	A / A+	1,48 / 1,62	●	900 x 732 x 250	1/4" / 1/2"	825
SUZ-M50VA (1 f.)					840 x 330 x 880		1 190
PEAD-M60JA	5,7 / 7,0	A+ / A+	1,67 / 1,93	●	1100 x 732 x 250	1/4" / 5/8"	965
SUZ-M60VA (1 f.)					840 x 330 x 880		1 240
PEAD-M71JA	7,1 / 8,0	A / A+	2,08 / 2,040	●	1100 x 732 x 250	3/8" / 5/8"	1 135
SUZ-M71VA (1 f.)					840 x 330 x 880		1 410
PEAD-M100JA	9,4 / 11,2	A / A+	2,98 / 2,93	●	1400 x 732 x 250	3/8" / 5/8"	1 200
PUZ-M100VKA (1 f.)					1050 x 330 x 981		2 340
PEAD-M100JA	9,4 / 11,2	A / A+	2,98 / 2,93	●	1400 x 732 x 250	3/8" / 5/8"	1 200
PUZ-M125YKA (3 f.)					1050 x 330 x 981		2 490
PEAD-M125JA	12,1 / 13,5	-	4,15 / 3,73	●	1400 x 732 x 250	3/8" / 5/8"	1 320
PUZ-M125VKA (1 f.)					1050 x 330 x 981		2 630
PEAD-M125JA	12,1 / 13,5	-	4,15 / 3,73	●	1400 x 732 x 250	3/8" / 5/8"	1 320
PUZ-M125YKA (3 f.)					1050 x 330 x 981		2 765
PEAD-M140JA	13,6 / 15,0	-	5,21 / 4,27	●	1600 x 732 x 250	3/8" / 5/8"	1 820
PUZ-M140VKA (1 f.)					1050 x 330 x 981		2 890
PEAD-M140JA	13,6 / 15,0	-	5,21 / 4,27	●	1600 x 732 x 250	3/8" / 5/8"	1 820
PUZ-M140YKA (3 f.)					1050 x 330 x 981		3 065



Urządzenie kanałowe z serii **Mr. Slim PEA-RP** - jednostka o dużej wydajności i wysokim sprężu, automatyczny restart, przyłącze świeżego powietrza, możliwość połączenia z systemem odzysku ciepła Lossnay.



KANAŁOWE O WYSOKIM SPRĘŻU PEA-RP

● czynnik R32   ● czynnik R410a (końcówka serii, ograniczone stany magazynowe)

Model	Wydajność (kW) chłodnicza / grzewcza	Klasa energetyczna chłodzenie / grzanie	Pobór mocy, nom. (kW) chłodzenie / grzanie	Czynnik	Wymiary: szer. x głęb. x wys. (mm)	Przyłącze ciecz / gaz (cal)	Cena netto (EUR)
<b>KANAŁOWE O WYSOKIM SPRĘŻU PEA-RP NA R410A - POWER INVERTER</b>							
PEA-RP200WKA					1370 x 1120 x 470	3/8" / 7/8"	2 710
PUHZ-ZRP200YKA (3 f)	19,0 / 22,4	-	5,37+ 0,66 / 5,92 + 0,66	●	1050 x 330 x 1338	3/8" / 1 1/8" (przy dług. inst. > 50 m)	6 280
PEA-RP250WKA					1370 x 1120 x 470	1/2" / 7/8"	3 900
PUHZ-ZRP250YKA (3 f)	22,0 / 27,0	-	7,25 + 0,80 / 7,02 + 0,80	●	1050 x 330 x 1338	3/8" / 1 1/8" (przy dług. inst. > 50 m)	7 100
<b>KANAŁOWE O WYSOKIM SPRĘŻU PEA-RP NA R410A - STANDARD INVERTER</b>							
PEA-RP200WKA					1370 x 1120 x 470	3/8" / 7/8"	2 710
PUHZ-P200YKA (3 f)	19,0 / 22,4	-	6,26 + 0,66 / 6,12 + 0,66	●	1050 x 330 + 40 x 1338	3/8" / 1 1/8" (przy dług. inst. > 50 m)	5 090
PEA-RP250WKA					1370 x 1120 x 470	1/2" / 7/8"	3 900
PUHZ-P250YKA (3 f)	22,0 / 27,0	-	7,34 + 0,80 / 7,90 + 0,80	●	1050 x 330 x 1338	3/8" / 1 1/8" (przy dług. inst. > 50 m)	5 630