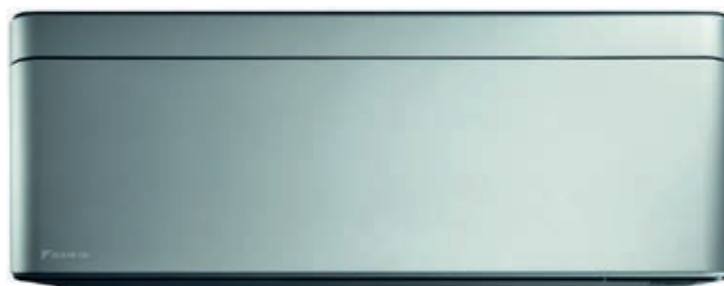




Klimatyzator DAIKIN CTXA15AS
- cicha jednostka wewnętrzna typu
naściennego z serii Stylish, kompaktowy
i funkcjonalny design, przeznaczony do
pomieszczeń 15 m², z efektem Coandy
i technologią Flash Streamer.



STYLISH CTXA-AS

● czynnik R32 ● czynnik R410a (końcówka serii, ograniczone stany magazynowe)

Model	Wydajność (kW) chłodnicza / grzewcza	Klasa energetyczna chłodzenie / grzanie	Pobór mocy, nom. (kW) chłodzenie / grzanie	Czynnik	Wymiary: szer. x wys. x głęb. (mm)	Przyłącze cieciz / gaz (cal)	Cena netto (PLN)
NAŚCIENNE STYLISH FTXA-AS/W/T + RXA-A (BIAŁY/SREBRNY/CZARNE DREWNO)							
CTXA15AS	KOMPATYBILNE JEDYNIE Z SYSTEMAMI MULTI		-	-	798 x 189 x 295	1/4" / 3/8"	2 830
CTXA15AW	KOMPATYBILNE JEDYNIE Z SYSTEMAMI MULTI		-	-	798 x 189 x 295	1/4" / 3/8"	2 580
CTXA15AT	KOMPATYBILNE JEDYNIE Z SYSTEMAMI MULTI		-	-	798 x 189 x 295	1/4" / 3/8"	2 990
FTXA20AS	2,0 / 2,5	A+++ / A+++	- / 0,5	●	798 x 189 x 295	1/4" / 3/8"	6 810
RXA20A					765 x 285 x 550		
FTXA20AW	2,0 / 2,5	A+++ / A+++	- / 0,5	●	798 x 189 x 295	1/4" / 3/8"	6 520
RXA20A					798 x 189 x 295		
FTXA20AT	2,0 / 2,5	A+++ / A+++	- / 0,5	●	798 x 189 x 295	1/4" / 3/8"	6 950
RXA20A					798 x 189 x 295		
FTXA25AS	2,5 / 2,8	A+++ / A+++	- / 0,56	●	798 x 189 x 295	1/4" / 3/8"	7 190
RXA25A					765 x 550 x 285		
FTXA25AW	2,5 / 2,8	A+++ / A+++	- / 0,56	●	798 x 189 x 295	1/4" / 3/8"	6 900
RXA25A					765 x 550 x 285		
FTXA25AT	2,5 / 2,8	A+++ / A+++	- / 0,56	●	798 x 189 x 295	1/4" / 3/8"	7 230
RXA25A					765 x 550 x 285		
FTXA35AS	3,4 / 4,0	A+++ / A+++	- / 0,99	●	798 x 189 x 295	1/4" / 3/8"	8 070
RXA35A					798 x 189 x 295		
FTXA35AW	3,4 / 4,0	A+++ / A+++	- / 0,99	●	798 x 189 x 295	1/4" / 3/8"	7 690
RXA35A					798 x 189 x 295		
FTXA35AT	3,4 / 4,0	A+++ / A+++	- / 0,99	●	798 x 189 x 295	1/4" / 3/8"	8 210
RXA35A					798 x 189 x 295		
FTXA42AS	4,2 / 5,4	A++ / A++	- / 1,31	●	798 x 189 x 295	1/4" / 1/2"	11 940
RXA42B					870 x 373 x 734		
FTXA42AW	4,2 / 5,4	A++ / A++	- / 1,31	●	798 x 189 x 295	1/4" / 1/2"	11 560
RXA42B					870 x 373 x 734		
FTXA42AT	4,2 / 5,4	A++ / A++	- / 1,31	●	798 x 189 x 295	1/4" / 1/2"	12 230
RXA42B					870 x 373 x 734		
FTXA50AS	5,0 / 5,8	A++ / A++	- / 1,45	●	798 x 189 x 295	1/4" / 1/2"	13 030
RXA50B					870 x 373 x 734		



Klimatyzator ścienny
Daikin Stylish FTXA50AW / RXA50AW
 - najnowszy model marki, niepowtarzalny
 wygląd i szybkie działanie z zastosowa-
 niem technologii Daikin Flash Streamer
 i Efektem Coandy, w zestawie jedn.
 wewnętrzna, zewnętrzna i pilot.



STYLISH FTXA-AS

● czynnik R32 ● czynnik R410a (końcówka serii, ograniczone stany magazynowe)

Model	Wydajność (kW) chłodnicza / grzewcza	Klasa energetyczna chłodzenie / grzanie	Pobór mocy, nom. (kW) chłodzenie / grzanie	Czynnik	Wymiary: szer. x wys. x głęb. (mm)	Przyłącze ciecisz / gaz (cal)	Cena netto (PLN)
NAŚCIENNE STYLISH FTXA-AS/W/T + RXA-A (BIAŁY/SREBRNY/CZARNE DREWNO)							
FTXA50AW	5,0 / 5,8	A++ / A++	- / 1,45	●	798 x 189 x 295	1/4" / 1/2"	12 690
RXA50B				870 x 373 x 734			
FTXA50AT	5,0 / 5,8	A++ / A++	- / 1,45	●	798 x 189 x 295	1/4" / 1/2"	13 300
RXA50B				870 x 373 x 734			
NAŚCIENNE URURU SARARA FTXZ-N + RXZ-N							
FTXZ25N	2,5 / 3,6	A+++ / A+++	0,41 / 0,62	●	798 x 372 x 295	1/4" / 3/8"	8 560
RXZ25N				795 x 300 x 693			
FTXZ35N	3,5 / 5,0	A+++ / A+++	0,66 / 1,00	●	798 x 372 x 295	1/4" / 3/8"	11 050
RXZ35N				795 x 300 x 693			
FTXZ50N	5,0 / 6,3	A+++ / A+++	1,10 / 1,41	●	798 x 372 x 295	1/4" / 3/8"	11 850
RXZ50N				795 x 300 x 693			
NAŚCIENNE EMURA FTXJ-MW/S + RXJ-M							
FTXJ20MW	2,3 / 2,5	A+++ / A++	0,5 / 0,5	●	998 x 212 x 303	1/4" / 3/8"	6 190
RXJ20M				765 x 285 x 550			
FTXJ20MS	2,3 / 2,5	A+++ / A++	0,5 / 0,5	●	998 x 212 x 303	1/4" / 3/8"	6 620
RXJ20M				765 x 285 x 550			
FTXJ25MW	2,4 / 3,2	A+++ / A++	0,51 / 0,7	●	998 x 212 x 303	1/4" / 3/8"	6 610
RXJ25M				765 x 285 x 550			
FTXJ25MS	2,4 / 3,2	A+++ / A++	0,51 / 0,7	●	998 x 212 x 303	1/4" / 3/8"	6 950
RXJ25M				765 x 285 x 550			
FTXJ35MW	3,5 / 4,0	A++ / A++	0,86 / 0,99	●	998 x 212 x 303	1/4" / 3/8"	8 150
RXJ35M				765 x 285 x 550			
FTXJ35MS	3,5 / 4,0	A++ / A++	0,86 / 0,99	●	998 x 212 x 303	1/4" / 3/8"	8 640
RXJ35M				765 x 285 x 550			
FTXJ50MW	4,8 / 5,8	A++ / A+	1,43 / 1,59	●	998 x 212 x 303	1/4" / 1/2"	12 080
RXJ50M				825 x 300 x 735			
FTXJ50MS	4,8 / 5,8	A++ / A+	1,43 / 1,59	●	998 x 212 x 303	1/4" / 1/2"	12 750
RXJ50M				825 x 300 x 735			



Klimatyzator ścienny Daikin CTXM15N
- ekonomiczny, komfortowy,
cichy, z zastosowaną technologią
Flash Streamer, w zestawie
jednostka wewnętrzna i pilot.



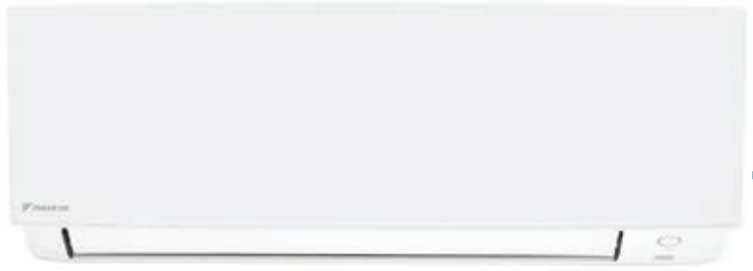
PERFERA CTXM-N

○ czynnik R32 ● czynnik R410a (końcówka serii, ograniczone stany magazynowe)

Model	Wydajność (kW) chłodnicza / grzewcza	Klasa energetyczna chłodzenie / grzanie	Pobór mocy, nom. (kW) chłodzenie / grzanie	Czynnik	Wymiary: szer. x wys. x głęb. (mm)	Przyłącze ciecz / gaz (cal)	Cena netto (PLN)
NAŚCIENNE PERFERA C/FTXM-N + RXM-N(9)							
CTXM15N	KOMPATYBILNE JEDYNIEM Z SYSTEMAMI MULTI		-	-	811 x 272 x 294	1/4" / 3/8"	1 960
FTXM20N	2,0 / 2,5	A+++ / A+++	0,44 / 0,5	○	811 x 272 x 294	1/4" / 3/8"	5 300
RXM20N9					765 x 285 x 550		
FTXM25N	2,5 / 2,8	A+++ / A+++	0,56 / 0,56	○	811 x 272 x 294	1/4" / 3/8"	5 580
RXM25N9					765 x 285 x 550		
FTXM35N	3,4 / 4,0	A+++ / A+++	0,80 / 0,99	○	811 x 272 x 294	1/4" / 3/8"	7 140
RXM35N9					765 x 285 x 550		
FTXM42N	4,2 / 5,4	A++ / A++	1,12 / 1,31	○	811 x 272 x 294	1/4" / 1/2"	7 930
RXM42N9					825 x 300 x 735		
FTXM50N	5,0 / 5,8	A++ / A++	1,36 / 1,45	○	1 040 x 295 x 300	1/4" / 1/2"	8 640
RXM50N9					825 x 300 x 735		
FTXM60N	6,0 / 7,0	A++ / A++	1,77 / 1,94	○	1040 x 295 x 300	1/4" / 1/2"	10 530
RXM60N9					825 x 300 x 735		
FTXM71N	7,1 / 8,2	A++ / A++	2,12 / 2,25	○	1 040 x 295 x 300	1/4" / 5/8"	13 180
RXM71N9					870 x 320 x 734		
NAŚCIENNE COMFORA FTXP-M + RXP-M							
FTXP20M	2,0 / 2,5	A++ / A++	0,50 / 0,52	○	770 x 225 x 286	1/4" / 3/8"	3 780
RXP20M					658 x 320 x 550		
FTXP25M	2,5 / 3,0	A++ / A++	0,65 / 0,69	○	770 x 225 x 286	1/4" / 3/8"	4 070
RXP25M					658 x 320 x 550		
FTXP35M	3,5 / 4,0	A++ / A++	1,01 / 1,0	○	770 x 225 x 286	1/4" / 3/8"	4 930
RXP35M					658 x 320 x 550		
FTXP50M	5,0 / 6,0	A++ / A+	1,39 / 1,58	○	295 x 263 x 295	1/4" / 1/2"	7 010
RXP50M					870 x 373 x 734		
FTXP60M	6,0 / 7,0	A+++ / A+	1,82 / 1,93	○	295 x 263 x 295	1/4" / 1/2"	8 110
RXP60M					870 x 373 x 734		
FTXP71M	7,1 / 8,2	A / A	2,69 / 2,57	○	295 x 263 x 295	1/4" / 5/8"	11 800
RXP71M					870 x 373 x 734		



Klimatyzator Daikin SENSIRA+ FTXC-A
- urządzenie energooszczędne, atrakcyjny
płaski panel, funkcje m.in. Tryb Powerful,
komfortowy tryb nocny oraz program
osuszania.



SENSIRA FTXC-B

● czynnik R32 ● czynnik R410a (końcówka serii, ograniczone stany magazynowe)

Model	Wydajność (kW) chłodnicza / grzewcza	Klasa energetyczna chłodzenie / grzanie	Pobór mocy, nom. (kW) chłodzenie / grzanie	Czynnik	Wymiary: szer. x wys. x głęb. (mm)	Cena netto (PLN)
NAŚCIENNE PERFERA C/FTXM-N + RXM-N(9)						
FTXC20B	2,00 / 2,50	A++ / A+	0,595 / 0,670	●	770 × 288 × 231	2 660
RXC20B					658 × 550 × 273	
FTXC25B	2,56 / 2,84	A++ / A+	0,765 / 0,750	●	770 × 288 × 231	2 760
RXC25B					658 × 550 × 273	
FTXC35B	3,50 / 4,00	A++ / A+	1,05 / 1,07	●	770 × 288 × 231	2 900
RXC35B					658 × 550 × 273	
FTXC50B	5,10 / 5,62	A++ / A+	1,55 / 1,52	●	770 × 288 × 231	5 300
RXC50B					845 × 615 × 300	
FTXC60B	6,23 / 6,40	A++ / A+	1,89 / 1,68	●	990 × 297 × 271	5 650
RXC60B					845 × 615 × 300	
FTXC71B	7,10 / 8,00	A / A	2,38 / 2,46	●	990 × 297 × 271	6 500
RXC71B					930 × 695 × 350	



Jednostka kanałowa FDXM + RXM

- kompaktowe wymiary i niskie zużycie energii. Wiele możliwości sterowania, program osuszania, timer tygodniowy i 3-stopniowa regulacja prędkości wentylatora.



JEDNOSTKA KANAŁOWA FDXM

● czynnik R32 ● czynnik R410a (końcówka serii, ograniczone stany magazynowe)

Model	Wydajność (kW) chłodnicza / grzewcza	Klasa energetyczna chłodzenie / grzanie	Pobór mocy, nom. (kW) chłodzenie / grzanie	Czynnik	Wymiary: szer. x wys. x głęb. (mm)	Przyłącze ciec / gaz (cal)	Cena netto (PLN)
KANAŁOWE FDXM + RXM9							
FDXM25F3					750 x 620 x 200		bez sterownika: 5 260
RXM25N9	2,4 / 3,2	A+ / A+	0,64 / 0,80	●	765 x 285 x 550	1/4" / 3/8"	ze sterownikiem przew. BRC1E53C: 5 620
FDXM35F3					750 x 620 x 200		bez sterownika: 6 380
RXM35N9	3,4 / 4,0	A / A	1,14 / 1,15	●	765 x 285 x 550	1/4" / 3/8"	ze sterownikiem przew. BRC1E53C: 6 740
FDXM50F3					1 150 x 620 x 200		bez sterownika: 7 980
RXM50N9	5,0 / 5,8	A+ / A	1,63 / 1,87	●	825 x 300 x 735	1/4" / 1/2"	ze sterownikiem przew. BRC1E53C: 8 340
FDXM60F3					750 x 620 x 200		bez sterownika: 10 190
RXM60N9	6,0 / 7,0	A / A	2,05 / 2,18	●	825 x 300 x 735	1/4" / 1/2"	ze sterownikiem przew. BRC1E53C: 10 550



Klimatyzator kanałowy
Daikin FDXM60F3 / RXS60L

- wydajny, kompaktowy, poza grzaniem i chłodzeniem z funkcją wentylatora, programem osuszania, filtrem powietrza, autodiagnostyką i sterownikiem online (opcjonalnie). W zestawie jedn. wewnętrzna, zewnętrzna i sterownik ścienny przewodowy.



KANAŁOWE FDXM-F3

● czynnik R32 ● czynnik R410a (końcówka serii, ograniczone stany magazynowe)

Model	Wydajność (kW) chłodnicza / grzewcza	Klasa energetyczna chłodzenie / grzanie	Pobór mocy, nom. (kW) chłodzenie / grzanie	Czynnik	Wymiary: szer. x wys. x głęb. (mm)	Przyłącze ciec. / gaz (cal)	Cena netto (PLN)
PRZYPODŁOGOWE FVXM-F + RXM-M9							
FVXM25F RXM25M9	2,5 / 3,4	A++ / A+	0,60 / 0,77	●	700 x 210 x 600 765 x 285 x 550	1/4" / 3/8"	6 100
FVXM35F RXM35M9	3,5 / 4,5	A++ / A+	1,09 / 1,19	●	700 x 210 x 600 765 x 285 x 550	1/4" / 3/8"	7 260
FVXM50F RXM50M9	5,0 / 5,8	A++ / A+	1,55 / 1,60	●	700 x 210 x 600 825 x 300 x 735	1/4" / 1/2"	8 770
NAŚCIENNE FTXTM-M + RXTM-N							
FTXTM30M RXTM30N	3,0 / 3,2	A++ / A+++	0,74 / 0,61	●	294 x 811 x 272 763 x 312 x 551	1/4" / 3/8"	7 190
FTXTM40M RXTM40N	4,0 / 4,0	A++ / A+++	1,09 / 0,78	●	1 040 x 295 x 300 763 x 312 x 551	1/4" / 3/8"	8 100
NAŚCIENNE FTXTP-K + RXTM-N							
FTXTP25K RXTM25N	2,5 / 3,2	A++ / A++	0,57 / 0,68	●	770 x 225 x 285 763 x 312 x 551	1/4" / 3/8"	6 590
FTXTP35K RXTM35N	3,5 / 4,0	A++ / A++	0,91 / 0,88	●	770 x 225 x 285 763 x 312 x 551	1/4" / 3/8"	6 950



Klimatyzator Daikin FTXJ-MW / MS
 - jedn. wewnętrzna - Multi Emura Blue
 - srebrny filtr, sterownik online, bardzo
 cicha praca, wysoka efektywność
 sezonowa, nowoczesny design.



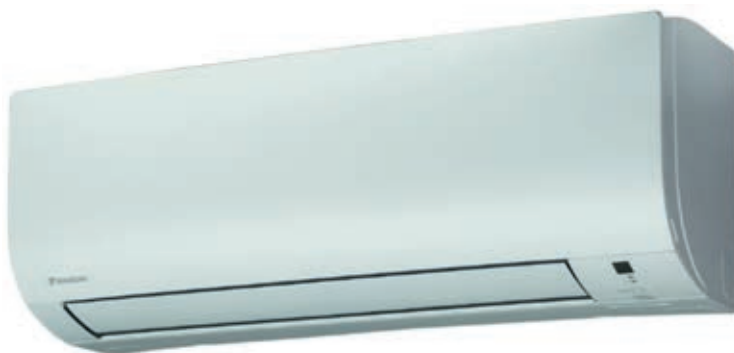
EMURA BLUE FTXJ-MW

● czynnik R32 ● czynnik R410a (końcówka serii, ograniczone stany magazynowe)

Model	Wydajność (kW) chłodnicza / grzewcza	Czynnik	Wymiary: szer. x głęb. x wys. (mm)	Przyłącze ciecz / gaz (cal)	Cena netto (EUR)
JEDNOSTKI WEWNĘTRZNE NAŚCIENNE - EMURA BLUE FTXJ (sterownik bezprzewodowy w cenie)					
FTXJ20MW	2,3 / 2,5	●	998 x 212 x 303	1/4" / 3/8"	2 540
FTXJ20MS	2,3 / 2,5	●	998 x 212 x 303	1/4" / 3/8"	2 970
FTXJ25MW	2,4 / 3,2	●	998 x 212 x 303	1/4" / 3/8"	2 780
FTXJ25MS	2,4 / 3,2	●	998 x 212 x 303	1/4" / 3/8"	3 120
FTXJ35MW	3,5 / 4,0	●	998 x 212 x 303	1/4" / 3/8"	3 160
FTXJ35MS	3,5 / 4,0	●	998 x 212 x 303	1/4" / 3/8"	3 650
FTXJ50MW	4,8 / 5,8	●	998 x 212 x 303	1/4" / 1/2"	4 120
FTXJ50MS	4,8 / 5,8	●	998 x 212 x 303	1/4" / 1/2"	4 750
Wi-Fi (w cenie)					
JEDNOSTKI WEWNĘTRZNE NAŚCIENNE - PERFERA C/FTXM-N (sterownik bezprzewodowy w cenie)					
CTXM15N	1,5 / 1,5	●	811 x 272 x 294	1/4" / 3/8"	1 960
FTXM20N	2,0 / 2,5	●	811 x 272 x 294	1/4" / 3/8"	2 060
FTXM25N	2,5 / 2,8	●	811 x 272 x 294	1/4" / 3/8"	2 170
FTXM35N	3,4 / 4,0	●	811 x 272 x 294	1/4" / 3/8"	2 810
FTXM42N	4,2 / 5,4	●	811 x 272 x 294	1/4" / 3/8"	3 500
FTXM50N	5,0 / 5,8	●	1 040 x 295 x 300	1/4" / 1/2"	3 850
FTXM60N	6,0 / 7,0	●	1 040 x 295 x 300	1/4" / 1/2"	4 450
FTXM71N	7,1 / 8,2	●	1 040 x 295 x 300	1/4" / 5/8"	4 840
BRP069B42	-	-	-	-	290



Klimatyzator Daikin FTXP-M, jedn. wewnętrzna - w zestawie sterownik online (opcjonalnie), cicha praca (jak szept), dyskretny stylowy panel przedni.



NAŚCIENNE FTXP-M

● czynnik R32 ● czynnik R410a (końcówka serii, ograniczone stany magazynowe)

Model	Wydajność (kW) chłodnicza / grzewcza	Czynnik	Wymiary: szer. x głęb. x wys. (mm)	Przyłącze ciecz / gaz (cal)	Cena netto (EUR)
JEDNOSTKI WEWNĘTRZNE NAŚCIENNE - FTXP-M (sterownik bezprzewodowy w cenie)					
FTXP20M	2,0 / 2,5	●	770 x 225 x 286	1/4" / 3/8"	1 630
FTXP25M	2,5 / 3,0	●	770 x 225 x 286	1/4" / 3/8"	1 730
FTXP35M	3,5 / 4,0	●	770 x 225 x 286	1/4" / 3/8"	1 940
BRP069B45					300
JEDNOSTKI WEWNĘTRZNE NAŚCIENNE - STYLISH FTXA-AS/AW/AT					
CTXA15AW					2 580
CTXA15AS	1,5 / 1,5	●	798 x 189 x 295	1/4" / 3/8"	2 830
CTXA15AT					2 990
FTXA20AW					2 690
FTXA20AS	2,0 / 2,5	●	798 x 189 x 295	1/4" / 3/8"	2 980
FTXA20AT					3 120
FTXA25AW					2 870
FTXA25AS	2,5 / 2,8	●	798 x 189 x 295	1/4" / 3/8"	3 160
FTXA25AT					3 200
FTXA35AW					3 310
FTXA35AS	3,4 / 4,0	●	798 x 189 x 295	1/4" / 3/8"	3 690
FTXA35AT					3 830
FTXA42AW					4 030
FTXA42AS	4,2 / 5,4	●	798 x 189 x 295	1/4" / 1/2"	4 410
FTXA42AT					4 700
FTXA50AW					4 320
FTXA50AS	5,0 / 5,8	●	798 x 189 x 295	1/4" / 1/2"	4 660
FTXA50AT					4 930



Klimatyzator kanałowy Daikin FDXM25F3 / RXS25L3 - urządzenie kompaktowe, poza funkcją grzania / chłodzenia może działać tylko jako wentylator, w zestawie jedn. wewnętrzna, zewnętrzna, sterownik ścienny przewodowy, sterownik online (opcjonalnie), filtr powietrza, timer tygodniowy, automatyczne ponowne uruchomienie.



KANAŁOWE BLUE FDXM-F3

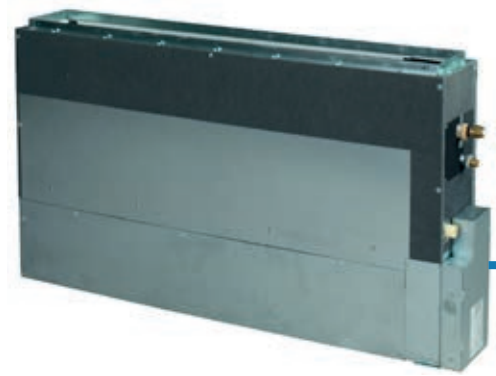
● czynnik R32 ● czynnik R410a (końcówka serii, ograniczone stany magazynowe)

Model	Wydajność (kW) chłodnicza / grzewcza	Czynnik	Wymiary: szer. x głęb. x wys. (mm)	Przyłącze ciecz / gaz (cal)	Cena netto (EUR)
JEDNOSTKI WEWNĘTRZNE KANAŁOWE - BLUE FDXM					
FDXM25F3	2,4 / 3,2	●	750 x 620 x 200	1/4" / 3/8"	1 850
FDXM35F3	3,4 / 4,0	●	750 x 620 x 200	1/4" / 3/8"	2 050
FDXM50F3	5,0 / 5,8	●	1150 x 620 x 200	1/4" / 1/2"	3 190
FDXM60F3	6,0 / 7,0	●	1150 x 620 x 200	1/4" / 1/2"	4 110
BRC1E53C					360
BRC2C51					650
BRC3A61					1 470
BRC4C65					710
BRP069A81					500
JEDNOSTKI WEWNĘTRZNE KANAŁOWE - BLUE FBA					
FBA35A9	3,4 / 4,0	●	700 x 800 x 245	1/4" / 3/8"	4 220
FBA50A9	5,0 / 5,5	●	700 x 800 x 245	1/4" / 1/2"	4 610
FBA60A9	5,7 / 7,0	●	1 000 x 800 x 245	1/4" / 1/2"	4 950
BRC1E53C					360
BRP069A81					500
JEDNOSTKI WEWNĘTRZNE SZAFKOWE W OBUDOWIE - FVXM BLUE					
FVXM25F	2,5 / 3,4	●	700 x 210 x 600	1/4" / 3/8"	2 690
FVXM35F	3,5 / 4,5	●	700 x 210 x 600	1/4" / 3/8"	2 930
FVXM50F	5,0 / 5,8	●	700 x 210 x 600	1/4" / 1/2"	3 980
BRP069B42					290



Klimatyzator Daikin FNA25A

- jednostka wewnętrzna szafkaowa, do mieszkań i obszarów przemysłowych, wysoka efektywność energetyczna i cicha praca, w zestawie filtr powietrza, kontrola stopnia wilgotności powietrza, pilot zdalnego sterowania (opcjonalnie), filtr automatycznego restartu.



SZAFKOWE DO ZABUDOWY - FNA BLUE

● czynnik R32 ● czynnik R410a (końcówka serii, ograniczone stany magazynowe)

Model	Wydajność (kW) chłodnicza / grzewcza	Czynnik	Wymiary: szer. x głęb. x wys. (mm)	Przyłącze ciecz / gaz (cal)	Cena netto (EUR)
JEDNOSTKI WEWNĘTRZNE SZAFKOWE DO ZABUDOWY - FNA BLUE					
FNA25A	2,6 / 3,2	●	750 x 200 x 620 x 720 (2)	1/4" / 3/8"	2 700
FNA35A	3,4 / 4,0	●	750 x 200 x 620 x 720 (2)	1/4" / 3/8"	3 180
FNA50A	5,0 / 5,8	●	1 150 x 200 x 620 x 720 (2)	1/4" / 1/2"	3 710
FNA60A	6,0 / 7,0	●	1 150 x 200 x 620 x 720 (2)	1/4" / 1/2"	4 090
BRC1E53C					360
BRP069A42					na zapytanie
JEDNOSTKI WEWNĘTRZNE KASETONOWE - KASETA OBWODOWA FCAG BLUE					
FCAG35B	3,4 / 4,2	● ●	840 x 204 x 840	1/4" / 3/8"	3 030
FCAG50B	5,0 / 6,0	● ●	840 x 204 x 840	1/4" / 1/2"	3 120
FCAG60B	5,7 / 7,0	● ●	840 x 204 x 840	1/4" / 1/2"	3 260
BRC1E53C					360
BRC7FA532F					630
BRP069A81					500
JEDNOSTKI WEWNĘTRZNE KASETONOWE - KASETA PŁASKA FFA BLUE					
FFA25A	2,5 / 3,2	● ●	575 x 575 x 260	1/4" / 3/8"	2 720
FFA35A	3,4 / 4,2	● ●	575 x 575 x 260	1/4" / 3/8"	2 910
FFA50A	5,0 / 5,8	● ●	575 x 575 x 260	1/4" / 1/2"	3 000
FFA60A	5,7 / 7,0	● ●	575 x 575 x 260	1/4" / 1/2"	3 140
BRC1E53C					630
BYFQ60CS					1 120
BYFQ60CW					1 100
BRP069A81					500



Klimatyzator Daikin FHA35A
- j. wewnętrzna podsufitowa,
zastosowanie technologii R-32 Bluevolution,
do pomieszczeń mieszkalnych i komercyjnych
(pow. 35 m²), w ofercie 5 różnych prędkości
wentylatora, gwarancja 60 m-cy.



PODSTROPOWE FHA-A

● czynnik R32 ● czynnik R410a (końcówka serii, ograniczone stany magazynowe)

Model	Wydajność (kW) chłodnicza / grzewcza	Czynnik	Wymiary: szer. x głęb. x wys. (mm)	Przyłącze ciecz / gaz (cal)	Cena netto (EUR)
JEDNOSTKI WEWNĘTRZNE PODSTROPOWE - FHA-A					
FHA35A	3,4 / 4,0	●	960 x 690 x 235	1/4" / 3/8"	3 300
FHA50A	5,0 / 6,0	●	960 x 690 x 235	1/4" / 1/2"	3 370
FHA60A	5,7 / 7,2	●	1270 x 690 x 235	1/4" / 1/2"	3 880
BRC1E53C					360
BRC7G53					1 000
BRP069A81					500
JEDNOSTKI HYBRYDOWE - CHYHBH					
CHYHBH05AV32	3,4 / 4,0	●●	902 x 450 x 164	1/4" / 3/8"	7 400
CHYHBH08AV32	3,4 / 4,0	●●	902 x 450 x 164	1/4" / 3/8"	8 710
EKRUCBL4					520
Wi-Fi					-
JEDNOSTKI ZEWNĘTRZNE - SYSTEM MULTI					
2MXM40M (1 F.)	4,0 / 4,0	●	765 x 285 x 550	1/4" / 3/8"	5 280
2MXM50M (1 F.)	5,0 / 5,0	●	765 x 285 x 550	1/4" / 3/8"	5 810
3MXM40N (1 F.)	4,0 / 4,0	●	958 x 340 x 734	1/4" / 3/8"	6 300
3MXM52N (1 F.)	5,2 / 5,2	●	958 x 340 x 734	1/4" / 3/8"	7 020
3MXM68N (1 F.)	6,8 / 6,8	●	958 x 340 x 734	1/4" / 3/8"	8 240
4MXM68N (1 F.)	6,8 / 6,8	●	958 x 340 x 734	1/4" / 3/8"	8 860
4MXM80N (1 F.)	8,0 / 8,0	●	958 x 340 x 734	1/4" / 3/8"	10 020
5MXM90N (1 F.)	9,0 / 9,0	●	958 x 340 x 734	1/4" / 3/8"	10 780



Klimatyzatory Daikin naścienne FAA-A + RZA-MV1 / MY1

- nowy płaski panel, łatwy w czyszczeniu,
komfortowy, obniżone zużycie energii
dzięki zasilaniu silnika wentylatora
prądem stałym.



NAŚCIENNE FAA-A

● czynnik R32 ● czynnik R410a (końcówka serii, ograniczone stany magazynowe)

Model	Wydajność (kW) chłodnicza / grzewcza	Klasa energetyczna chłodzenie / grzanie	Pobór mocy, nom. (kW) chłodzenie / grzanie	Czynnik	Wymiary: szer. x głęb. x wys. (mm)	Przyłącze ciecz / gaz (cal)	Cena netto (PLN)
NAŚCIENNE FAA-A + RZAG-MV1/MY1							
FAA71A	6,8 / 7,5	A++ / A+	- / -	● ●	1 050 x 238 x 290	3/8" / 5/8"	14 420 (bez sterownika)
RZAG71MV1 (1 F.)				●	940 x 320 x 990		14 870 (ze sterownikiem przew. BRC1E53C)
FAA100A	9,5 / 10,8	A++ / A+	- / -	● ●	1 200 x 240 x 340	3/8" / 5/8"	16 630 (bez sterownika)
RZAG100MV1 (1 F.)				●	940 x 320 x 1 430		17 080 (ze sterownikiem przew. BRC1E53C)
FAA71A	6,8 / 7,5	A++ / A+	- / -	● ●	1 050 x 238 x 290	3/8" / 5/8"	14 270 (bez sterownika)
RZAG71MY1 (3 F.)				●	940 x 320 x 990		14 720 (ze sterownikiem przew. BRC1E53C)
FAA100A	9,5 / 10,8	A+ / A	- / -	● ●	1 200 x 240 x 340	3/8" / 5/8"	16 480 (bez sterownika)
RZAG100MY1 (1 F.)				●	940 x 320 x 1 430		16 930 (ze sterownikiem przew. BRC1E53C)
NAŚCIENNE FAA-A + RZASG-MV1/MY1							
FAA71A	6,8 / 7,5	A++ / A	- / -	● ●	1 050 x 238 x 290	3/8" / 5/8"	11 080 (bez sterownika)
RZASG71MV1 (1F.)				●	900 x 320 x 770		11 530 (ze sterownikiem przew. BRC1E53C)
FAA100A	9,5 / 10,8	A+ / A	- / -	● ●	1 200 x 240 x 340	3/8" / 5/8"	13 890 (bez sterownika)
RZASG100MV1 (1F.)				●	940 x 320 x 990		14 340 (ze sterownikiem przew. BRC1E53C)
FAA100A	9,5 / 10,8	A+ / A	- / -	● ●	1 200 x 240 x 340	3/8" / 5/8"	13 870 (bez sterownika)
RZASG100MY1 (3F.)				●	940 x 320 x 990		14 320 (ze sterownikiem przew. BRC1E53C)



Klimatyzator Daikin **FAA-A + AZAS-MV1 / MY1**
- jednostka ścienna serii Active Sky Air,
nowy płaski panel przedni łatwy
w czyszczeniu, 5 różnych kątów nawiewu,
zmniejszone o 16% zużycie czynnika
chłodniczego.



NAŚCIENNE FAA-A

● czynnik R32 ● czynnik R410a (końcówka serii, ograniczone stany magazynowe)

Model	Wydajność (kW) chłodnicza / grzewcza	Klasa energetyczna chłodzenie / grzanie	Pobór mocy, nom. (kW) chłodzenie / grzanie	Czynnik	Wymiary: szer. x głęb. x wys. (mm)	Przyłącze ciecz / gaz (cal)	Cena netto (PLN)
NAŚCIENNE FAA-A + AZAS-MV1/MY1							
FAA71A	6,8 / 7,5	A+ / A	- / -	●	1 050 x 238 x 290	3/8" / 5/8"	8 300 (bez sterownika)
AZAS71MV1 (1 F.)				●	870 x 373 x 734		8 750 (ze sterownikiem przew. BRC1E53C)
FAA100A	9,5 / 10,8	A / A	- / -	●	1 200 x 240 x 340	3/8" / 5/8"	11 280 (bez sterownika)
AZAS100MV1 (1 F.)				●	940 x 320 x 990		11 730 (ze sterownikiem przew. BRC1E53C)
FAA100A	9,5 / 10,8	A / A	- / -	●	1 200 x 240 x 340	3/8" / 5/8"	11 170 (bez sterownika)
AZAS100MY1 (3 F.)				●	940 x 320 x 990		11 620 (ze sterownikiem przew. BRC1E53C)
KASETA O WYSOKIM WSPÓŁCZYNNIKU COP Z NAWIEWEM OBWODOWYM FCAHG-G + RZAG-LV1/LY1							
FCAHG71G	6,8 / 7,5	A++ / A++	- / -	●	840 x 840 x 288		14 780 (bez sterownika i panelu)
RZAG71MV1 (1 F.)				●	940 x 320 x 990		16 260 (ze sterownikiem i panelem dekor. BYCQ140E)
FCAHG100G	9,5 / 10,8	A++ / A++	- / -	●	840 x 840 x 288		18 160 (bez sterownika i panelu)
RZAG100MV1 (1 F.)				●	940 x 320 x 1 430		19 640 (ze sterownikiem i panelem dekor. BYCQ140E)
FCAHG125G	12,1 / 13,5	-	- / -	●	840 x 840 x 288		20 460 (bez sterownika i panelu)
RZAG125MV1 (1 F.)				●	940 x 320 x 1 430		21 940 (ze sterownikiem i panelem dekor. BYCQ140E)


Daikin FCAHG-G + RZAG-LV1 / Ly1

- kasety o wysokim współczynniku COP, z zastosowaną technologią R32 BLUEEVOLUTION, funkcją samoczyszczenia filtra (opcjonalnie 2 filtry), nowoczesny panel dekoracyjny w 3 wariantach, obniżone zużycie energii, boczne podłączenia kanałowe.



KASETA FCAHG-G

● czynnik R32 ● czynnik R410a (końcówka serii, ograniczone stany magazynowe)

Model	Wydajność (kW) chłodnicza / grzewcza	Klasa energetyczna chłodzenie / grzanie	Pobór mocy, nom. (kW) chłodzenie / grzanie	Czynnik	Wymiary: szer. x głęb. x wys. (mm)	Przyłącze ciecz / gaz (cal)	Cena netto (PLN)
KASETA O WYSOKIM WSPÓŁCZYNNIKU COP Z NAWIEWEM OBWODOWYM FCAHG-G + RZAG-LV1/LY1							
FCAHG140G	13,4 / 15,5	-	- / -	●	840 x 840 x 288		22 400 (bez sterownika i panelu)
RZAG140MV1 (1 F.)				●	940 x 320 x 1 430		23 880 (ze sterownikiem i panelem dekor. BYCQ140e)
FCAHG71G	6,8 / 7,5	A++ / A++	- / -	●	840 x 840 x 288		14 630 (bez sterownika i panelu)
RZAG71MY1 (3 F.)				●	940 x 320 x 990		16 110 (ze sterownikiem i panelem dekor. BYCQ140E)
FCAHG100G	9,5 / 10,8	A++ / A++	- / -	●	840 x 840 x 288		18 010 (bez sterownika i panelu)
RZAG100MY1 (3 F.)				●	940 x 320 x 1 430		19 490 (ze sterownikiem i panelem dekor. BYCQ140E)
FCAHG125G	12,1 / 13,5	-	- / -	●	840 x 840 x 288		20 310 (bez sterownika i panelu)
RZAG125MY1 (3 F.)				●	940 x 320 x 1 430		21 790 (ze sterownikiem i panelem dekor. BYCQ140E))
FCAHG140G	13,4 / 15,5	-	- / -	●	840 x 840 x 288		22 240 (bez sterownika i panelu)
RZAG140MY1 (3 F.)				●	940 x 320 x 1 430		23 720 (ze sterownikiem i panelem dekor. BYCQ140E)



Daikin FCAG-B + RXM-N9

- kasetę z nawiewem obwodowym, z zastosowaną technologią R32 BLUEEVOLUTION, funkcją samoczyszczenia filtra, 2 inteligentne czujniki (opcjonalnie), nowoczesny panel dekoracyjny w 3 wariantach, obniżone zużycie energii, boczne podłączenia kanałowe.



KASETA FCAG-B

● czynnik R32 ● czynnik R410a (końcówka serii, ograniczone stany magazynowe)

Model	Wydajność (kW) chłodnicza / grzewcza	Klasa energetyczna chłodzenie / grzanie	Pobór mocy, nom. (kW) chłodzenie / grzanie	Czynnik	Wymiary: szer. x głęb. x wys. (mm)	Przyłącze ciecz / gaz (cal)	Cena netto (PLN)
KASETA Z NAWIEWEM OBWODOWYM FCAG-B + RXM-N9							
FCAG35B	3,4 / 4,2	A++ / A++	- / -	● ●	840 x 840 x 204	1/4" / 3/8"	7 360 (bez sterownika i panelu)
RXM35N9 (1 F.)					765 x 285 x 550		8 840 (ze sterownikiem BRC1H* i panelem dekor. BYCQ140E)
FCAG50B	5,0 / 6,0	A++ / A++	- / -	● ●	840 x 840 x 204	1/4" / 1/2"	7 910 (bez sterownika i panelu)
RXM50N9 (1 F.)					825 x 300 x 735		9 390 (ze sterownikiem)
FCAG60B	5,7 / 7,0	A+ / A+	- / -	● ●	840 x 840 x 204	1/4" / 1/2"	9 340 (bez sterownika i panelu)
RXM60N9 (1 F.)					825 x 300 x 735		10 820 (ze sterownikiem BRC1H519* i panelem BYCQ140E)

* Note blue cells contain preliminary data



Kaseta Daikin z nawiewem obwodowym FCAG-B + RZAG-MV1 / MY1

- z technologią R32 BLUEEVOLUTION, wysoka efektywność przy znacznym obniżeniu zużycia energii i funkcją samoczyszczenia filtra, 2 czujniki (opcjonalnie), 3 warianty nowoczesnego panelu dekoracyjnego, zestaw wlotu świeżego powietrza (opcjonalnie).



KASETA FCAG-B

● czynnik R32 ● czynnik R410a (końcówka serii, ograniczone stany magazynowe)

Model	Wydajność (kW) chłodnicza / grzewcza	Klasa energetyczna chłodzenie / grzanie	Pobór mocy, nom. (kW) chłodzenie / grzanie	Czynnik	Wymiary: szer. x głęb. x wys. (mm)	Przyłącze ciecz / gaz (cal)	Cena netto (PLN)
KASETA Z NAWIEWEM OBWODOWYM FCAG-B + RZAG-MV1/MY1							
FCAG71B	6,8 / 7,5	A++ / A+	- / -	●	840 x 840 x 204	-	13 810 (bez sterownika i panelu)
RZAG71MV1 (1 F.)				●	940 x 320 x 990		15 290 (ze sterownikiem BRC1H519* i panelem dekor. BYCQ140E)
FCAG100B	9,5 / 10,8	A++ / A++	- / -	●	840 x 840 x 246	-	16 340 (bez sterownika i panelu)
RZAG100MV1 (1 F.)				●	940 x 320 x 4 430		17 820 (ze sterownikiem BRC1H519* i panelem dekor. BYCQ140E)
FCAG125B	12,1 / 13,5	-	- / -	●	840 x 840 x 246	-	18 760 (bez sterownika i panelu)
RZAG125MV1 (1 F.)				●	940 x 320 x 1 430		20 240 (ze sterownikiem BRC1H519* i panelem dekor. BYCQ140E)
FCAG140B	13,4 / 15,5	-	- / -	●	840 x 840 x 246	-	20 540 (bez sterownika i panelu)
RZAG140MV1 (1 F.)				●	940 x 320 x 1 430		22 020 (ze sterownikiem BRC1H519* i panelem dekor. BYCQ140E)
FCAG71B	6,8 / 7,5	A++ / A+	- / -	●	840 x 840 x 204	-	13 660 (bez sterownika i panelu)
RZAG71MY1 (3 F.)				●	940 x 320 x 990		15 140 (ze sterownikiem BRC1H519* i panelem dekor. BYCQ140E)
FCAG100B	9,5 / 10,8	A++ / A++	- / -	●	840 x 840 x 346	-	16 190 (bez sterownika i panelu)



Kaseta Daikin z nawiewem obwodowym FCAG-B + RZAG-MV1 / MY1

- z technologią R32 BLUEEVOLUTION, wysoka efektywność przy znacznym obniżeniu zużycia energii i funkcją samoczyszczenia filtra, 2 czujniki (opcjonalnie), 3 warianty nowoczesnego panelu dekoracyjnego, zestaw wlotu świeżego powietrza (opcjonalnie).



KASETA FCAG-B

● czynnik R32 ● czynnik R410a (końcówka serii, ograniczone stany magazynowe)

Model	Wydajność (kW) chłodnicza / grzewcza	Klasa energetyczna chłodzenie / grzanie	Pobór mocy, nom. (kW) chłodzenie / grzanie	Czynnik	Wymiary: szer. x głęb. x wys. (mm)	Przyłącze ciecz / gaz (cal)	Cena netto (PLN)
KASETA Z NAWIEWEM OBWODOWYM FCAG-B + RZAG-MV1/MY1							
RZAG100MY1 (3 F.)				●	940 x 320 x 1 430		17 670 (ze sterownikiem BRC1H519* i panelem dekor. BYCQ140E)
FCAG125B	12,1 / 13,5	-	- / -	●	840 x 840 x 246	-	18 610 (bez sterownika i panelu)
RZAG125MY1 (3 F.)				●	940 x 320 x 1 430		20 090 (ze sterownikiem BRC1H519* i panelem dekor. BYCQ140E)
FCAG140B	13,4 / 15,5	-	- / -	●	840 x 840 x 246	-	20 380 (bez sterownika i panelu)
RZAG140MY1 (3 F.)				●	940 x 320 x 1 430		21 860 (ze sterownikiem BRC1H519* i panelem dekor. BYCQ140E)
KASETA Z NAWIEWEM OBWODOWYM FCAG-B + RZASG-MV1/MY1							
FCAG71B	6,8 / 7,5	A++ / A	- / -	●	840 x 840 x 204	-	10 470 (bez sterownika i panelu)
RZASG71MV1 (1 F.)				●	900 x 320 x 770		11 950 (ze sterownikiem BRC1H519* i panelem dekor. BYCQ140E)
FCAG100B	9,5 / 10,8	A++ / A+	- / -	●	840 x 840 x 246	-	13 600 (bez sterownika i panelu)
RZASG100MV1 (1 F.)				●	940 x 320 x 990		15 080 (ze sterownikiem BRC1H519* i panelem dekor. BYCQ140E)
FCAG125B	12,1 / 13,5	-	- / -	●	840 x 840 x 246	-	15 440 (bez sterownika i panelu)
RZASG125MV1 (1 F.)				●	940 x 320 x 990		16 920 (ze sterownikiem BRC1H519* i panelem dekor. BYCQ140E)



Jednostka Sky Air Daikin

- kasetka z nawiewem obwodowym,
rozwiązanie dla środowisk handlowych,
biznesowych oraz małych sklepów,
dobra efektywność energetyczna,
łatwa instalacja i konserwacja dzięki
ulepszonej konstrukcji korpusu.



KASETA FCAG-A

● czynnik R32 ● czynnik R410a (końcówka serii, ograniczone stany magazynowe)

Model	Wydajność (kW) chłodnicza / grzewcza	Klasa energetyczna chłodzenie / grzanie	Pobór mocy, nom. (kW) chłodzenie / grzanie	Czynnik	Wymiary: szer. x głęb. x wys. (mm)	Przyłącze ciecz / gaz (cal)	Cena netto (PLN)
KASETA Z NAWIEWEM OBWODOWYM FCAG-A + RZASG-MV1/MY1							
FCAG140B	13,4 / 15,5	-	- / -	● ●	840 x 840 x 246	-	16 930 (bez sterownika i panelu)
RZASG140MV1 (1 F.)				●	940 x 320 x 990		18 410 (ze sterownikiem BRC1H519* i panelem dekor. BYCQ140E)
FCAG100B	9,5 / 10,8	A++ / A+	- / -	● ●	840 x 246 x 840	-	13 580 (bez sterownika i panelu)
RZASG100MY1 (3 F.)				●	940 x 990 x 320		15 060 (ze sterownikiem BRC1H519* i panelem dekor. BYCQ140E)
FCAG125B	12,1 / 13,5	-	- / -	● ●	840 x 246 x 840	-	15 350 (bez sterownika i panelu)
RZASG125MY1 (3 F.)				●	940 x 990 x 320		16 830 (ze sterownikiem BRC1H519* i panelem dekor. BYCQ140E)
FCAG140B	13,4 / 15,5	-	- / -	● ●	840 x 246 x 840	-	16 860 (bez sterownika i panelu)
RZASG140MY1 (3 F.)				●	940 x 990 x 320		18 340 (ze sterownikiem przew. BRC1E53C I panelem dekor. BYCQ140D)



Kaseta z nawiewem obwodowym FCAG-B + AZAS Daikin - technologia R32 BLUEEVOLUTION, do wyboru 2 filtry z funkcją samoczyszczenia, 2 inteligentne czujniki (opcjonalnie), indywidualne sterowanie żaluzjami nawiewnymi, 5 prędkości wentylatora, standardowa pompka skroplin, nowa konstrukcja wymiennika i wentylatora, obniżenie zużycia energii.



KASETA FCAG-B

● czynnik R32 ● czynnik R410a (końcówka serii, ograniczone stany magazynowe)

Model	Wydajność (kW) chłodnicza / grzewcza	Klasa energetyczna chłodzenie / grzanie	Pobór mocy, nom. (kW) chłodzenie / grzanie	Czynnik	Wymiary: szer. x głęb. x wys. (mm)	Przyłącze ciecz / gaz (cal)	Cena netto (PLN)
KASETA Z NAWIEWEM OBWODOWYM FCAG-B + AZAS-MV1/MY1							
FCAG71B	6,8 / 7,5	A+ / A	- / -	●	840 x 840 x 204	-	7 690 (bez sterownika i panelu)
AZAS71MV1 (1 F.)				●	870 x 373 x 734		9 170 (ze sterownikiem BRC1H519* i panelem dekor. BYCQ140E)
FCAG100B	9,5 / 10,8	A+ / A+	- / -	●	840 x 840 x 246	-	10 990 (bez sterownika i panelu)
AZAS100MV1 (1 F.)				●	940 x 320 x 990		12 470 (ze sterownikiem BRC1H519* i panelem dekor. BYCQ140E)
FCAG125B	12,1 / 13,5	-	- / -	●	840 x 840 x 246	-	12 570 (bez sterownika i panelu)
AZAS125MV1 (1 F.)				●	940 x 320 x 990		14 050 (ze sterownikiem BRC1H519* i panelem dekor. BYCQ140E)
FCAG140B	13,4 / 15,5	-	- / -	●	840 x 840 x 246	-	13 700 (bez sterownika i panelu)
AZAS140MV1 (1 F.)				●	940 x 320 x 990		15 180 (ze sterownikiem BRC1H519* i panelem dekor. BYCQ140E)
FCAG100B	9,5 / 10,8	A+ / A	- / -	●	840 x 840 x 246	-	10 880 (bez sterownika i panelu)
AZAS100MY1 (3 F.)				●	940 x 320 x 990		12 360 (ze sterownikiem BRC1H519* i panelem dekor. BYCQ140E)
FCAG125B	12,1 / 13,5	-	- / -	●	840 x 840 x 246	-	12 470 (bez sterownika i panelu)

* dane wstępne



Kaseta z nawiewem obwodowym FCAG-B + AZAS Daikin - technologia R32 BLUEEVOLUTION, do wyboru 2 filtry z funkcją samoczyszczenia, 2 inteligentne czujniki (opcjonalnie), indywidualne sterowanie żaluzjami nawiewnymi, 5 prędkości wentylatora, standardowa pompka skroplin, nowa konstrukcja wymiennika i wentylatora, obniżenie zużycia energii.



KASETA FCAG-B

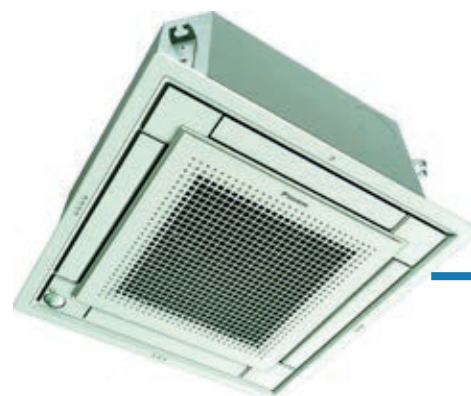
● czynnik R32 ● czynnik R410a (końcówka serii, ograniczone stany magazynowe)

Model	Wydajność (kW) chłodnicza / grzewcza	Klasa energetyczna chłodzenie / grzanie	Pobór mocy, nom. (kW) chłodzenie / grzanie	Czynnik	Wymiary: szer. x głęb. x wys. (mm)	Przyłącze ciecz / gaz (cal)	Cena netto (PLN)
KASETA Z NAWIEWEM OBWODOWYM FCAG-B + AZAS-MV1/MY1							
AZAS125MY1 (3 F.)				●	940 x 320 x 990		13 950 (ze sterownikiem BRC1H519* i panelem dekor. BYCQ140E)
FCAG140B	13,4 / 15,5	-	- / -	●	840 x 840 x 246	-	13 600 (bez sterownika i panelu)
AZAS140MY1 (3 F.)				●	940 x 320 x 990		15 080 (ze sterownikiem BRC1H519* i panelem dekor. BYCQ140E)
CAŁKOWICIE PŁASKA KASETA FFA-A9 + RXM-N9							
FFA25A9	2,5 / 3,2	A++ / A+	0,55 / 0,82	●	575 x 575 x 260	1/4" / 3/8"	6 130 (bez sterownika i panelu)
RXM25N9 (1 F.)					765 x 285 x 550		7 680 (ze sterownikiem BRC1H519* i panelem dekor. BYCQ140E)
FFA35A9	3,4 / 4,2	A++ / A+	0,89 / 1,20	●	575 x 575 x 260	1/4" / 3/8"	7 700 (bez sterownika i panelu)
RXM35N9 (1 F.)					765 x 285 x 550		9 250 (ze sterownikiem BRC1H519* i panelem dekor. BYCQ140E)
FFA50A9	5,0 / 5,8	A+ / A	1,54 / 1,66	●	575 x 575 x 260	1/4" / 1/2"	9 080 (bez sterownika i panelu)

* dane wstępne



Całkowicie płaska kasetta Daikin FFA-A + RXM-M9 - unikalna na rynku konstrukcja w pełni zintegrowana z sufitem, nowoczesny design, czujnik obecności i podłogowy, praca podczas nieobecności użytkowników, może działać tylko jako wentylator (bez grzania lub chłodzenia).



KASETA FFA-A

● czynnik R32 ● czynnik R410a (końcówka serii, ograniczone stany magazynowe)

Model	Wydajność (kW) chłodnicza / grzewcza	Klasa energetyczna chłodzenie / grzanie	Pobór mocy, nom. (kW) chłodzenie / grzanie	Czynnik	Wymiary: szer. x głęb. x wys. (mm)	Przyłącze ciecz / gaz (cal)	Cena netto (PLN)
CAŁKOWICIE PŁASKA KASETA FFA-A + RXM-N9							
RXM50N9 (1 F.)					825 x 300 x 735		10 630 (ze sterownikiem BRC1H519* i panelem dekor. BYCQ140E)
FFA60A9	5,7 / 7,0	A+ / A+	1,87 / 2,05	●	575 x 575 x 260	1/4" / 1/2"	9 220 (bez sterownika i panelu)
RXM60N9 (1 F.)					825 x 300 x 735		10 770 (ze sterownikiem BRC1H519* i panelem dekor. BYCQ140E)
PODSTROPOWA FHA-A9 + RXM-N9							
FHA35A9	3,4 / 4,0	A++ / A+	0,91 / 0,98	●	960 x 690 x 235	1/4" / 3/8"	7 630 (cena za komplet bez sterownika)
RXM35N9 (1 F.)				●	825 x 300 x 735		8 080 (cena za komplet ze sterownikiem BRC1H*)
FHA50A9	5,0 / 6,0	A+ / A	1,56 / 1,79	●	960 x 690 x 235	1/4" / 1/2"	8 160 (cena za komplet bez sterownika BRC1H*)
RXM50N9 (1 F.)				●	825 x 735 x 300		8 610 (cena za komplet ze sterownikiem BRC1H*)
FHA60A9	5,7 / 7,2	A+ / A	1,73 / 2,17	●	1 270 x 690 x 235	1/4" / 1/2"	9 960 (cena za komplet bez sterownika)
RXM60N9 (1 F.)				●	825 x 300 x 735		10 410 (cena za komplet ze sterownikiem BRC1H*)

* dane wstępne



Klimatyzator podstropowy Daikin serii ADVANCE SKY AIR FHA-A + RZAG - idealne rozwiązanie dla szerokich pomieszczeń, przystosowany do montażu w narożnikach i wąskich pomieszczeniach, 5 prędkości wentylatora, obniżone zużycie energii dzięki zastosowaniu technologii R32 BLUEEVOLUTION.



PODSTROPOWA FHA-A

● czynnik R32 ● czynnik R410a (końcówka serii, ograniczone stany magazynowe)

Model	Wydajność (kW) chłodnicza / grzewcza	Klasa energetyczna chłodzenie / grzanie	Pobór mocy, nom. (kW) chłodzenie / grzanie	Czynnik	Wymiary: szer. x głęb. x wys. (mm)	Przyłącze ciecz / gaz (cal)	Cena netto (PLN)
PODSTROPOWA FHA-A + RZAG-MV1/MY1							
FHA71A9	6,8 / 7,5	A++ / A+	- / -	●	1 270 x 690 x 235	-	15 600 (bez sterownika)
RZAG71MV1 (1 F.)				●	940 x 320 x 990		16 050 (ze sterownikiem BRC1H*)
FHA100A	9,5 / 10,8	A++ / A++	- / -	●	1 590 x 690 x 235	-	18 330 (bez sterownika)
RZAG100MV1 (1 F.)				●	940 x 320 x 1 430		18 780 (ze sterownikiem BRC1H*)
FHA125A	12,1 / 13,5	-	- / -	●	1 590 x 690 x 235	-	19 690 (bez sterownika)
RZAG125MV1 (1 F.)				●	940 x 320 x 1 430		20 140 (ze sterownikiem BRC1H*)
FHA140A	13,4 / 15,5	-	- / -	●	1 590 x 690 x 235	-	21 590 (bez sterownika)
RZAG140MV1 (1 F.)				●	940 x 320 x 1 430		22 040 (ze sterownikiem BRC1H*)
FHA71A	6,8 / 7,5	A++ / A+	- / -	●	1 270 x 690 x 235	-	15 450 (bez sterownika)
RZAG71MY1 (3 F.)				●	940 x 320 x 990		15 900 (ze sterownikiem BRC1H*)
FHA100A	9,5 / 10,8	A++ / A++	- / -	●	1 590 x 690 x 235	-	18 180 (bez sterownika)
RZAG100MY1 (3 F.)				●	940 x 320 x 1 430		18 630 (ze sterownikiem BRC1H*)
FHA125A	12,1 / 13,5	-	- / -	●	1 590 x 690 x 235	-	19 540 (bez sterownika)
RZAG125MY1 (3 F.)				●	940 x 320 x 1 430		19 990 (ze sterownikiem BRC1H*)
FHA140A	13,4 / 15,5	-	- / -	●	1 590 x 690 x 235	-	21 430 (bez sterownika)
RZAG140MY1 (3 F.)				●	940 x 320 x 1 430		21 880 (ze sterownikiem BRC1H*)

* dane wstępne



Klimatyzator Daikin serii ALPHA SKY AIR - idealne rozwiązanie do szerokich pomieszczeń, nowych i odnawianych, 5 różnych prędkości wentylatora, zunifikowana gama jednostek wewnętrznych, technologia R32 BLUEEVOLUTION.



PODSTROPOWA FHA-A

● czynnik R32 ● czynnik R410a (końcówka serii, ograniczone stany magazynowe)

Model	Wydajność (kW) chłodnicza / grzewcza	Klasa energetyczna chłodzenie / grzanie	Pobór mocy, nom. (kW) chłodzenie / grzanie	Czynnik	Wymiary: szer. x głęb. x wys. (mm)	Przyłącze ciecz / gaz (cal)	Cena netto (PLN)
PODSTROPOWA FHA-A + RZASG-MV1/MY1							
FHA71A	6,8 / 7,5	A+ / A	- / -	●	1 270 x 690 x 235	-	12 260 (bez sterownika)
RZASG71MV1 (1 F.)				●	940 x 320 x 990		12 710 (ze sterownikiem BRC1H*)
FHA100A	9,5 / 10,8	A+ / A	- / -	●	1 590 x 690 x 235	-	15 590 (bez sterownika)
RZASG100MV1 (1 F.)				●	940 x 320 x 990		16 040 (ze sterownikiem BRC1H*)
FHA125A	12,1 / 13,5	-	- / -	●	1 590 x 690 x 235	-	16 370 (bez sterownika)
RZASG125MV1 (1 F.)				●	940 x 320 x 990		16 820 (ze sterownikiem BRC1H*)
FHA140A	13,4 / 15,5	-	- / -	●	1 590 x 690 x 235	-	17 980 (bez sterownika)
RZASG140MV1 (1 F.)				●	940 x 320 x 990		18 430 (ze sterownikiem BRC1H*)
FHA100A	9,5 / 10,8	A+ / A	- / -	●	1 590 x 690 x 235	-	15 570 (bez sterownika)
RZASG100MY1 (3 F.)				●	940 x 320 x 990		16 020 (ze sterownikiem BRC1H*)
FHA125A	12,1 / 13,5	-	- / -	●	1 590 x 690 x 235	-	16 280 (bez sterownika)
RZASG125MY1 (3 F.)				●	940 x 320 x 990		16 730 (ze sterownikiem BRC1H*)
FHA140A	13,4 / 15,5	-	- / -	●	1 590 x 690 x 235	-	17 910 (bez sterownika)
RZASG140MY1 (3 F.)				●	940 x 320 x 990		18 360 (ze sterownikiem BRC1H*)

* dane wstępne



Jednostka podstropowa Daikin, z 4 kierunkowym nawiewem - unikalne rozwiązanie dla pomieszczeń bez sufitów podwieszanych, indywidualna kontrola klap nawiewnych, automatyczne dostosowanie przepływu powietrza, 5 różnych kątów nawiewu, optymalny komfort użytkownika.



PODSTROPOWA FUA-A

● czynnik R32 ● czynnik R410a (końcówka serii, ograniczone stany magazynowe)

Model	Wydajność (kW) chłodnicza / grzewcza	Klasa energetyczna chłodzenie / grzanie	Pobór mocy, nom. (kW) chłodzenie / grzanie	Czynnik	Wymiary: szer. x głęb. x wys. (mm)	Przyłącze ciecz / gaz (cal)	Cena netto (PLN)
PODSTROPOWA Z 4-KIERUNKOWYM NAWIEWEM FUA-A + RZAG-MV1/MY1							
FUA71A	6,8 / 7,5	A++ / A+	- / -	●	950 x 950 x 198	3/8" / 5/8"	16 600 (bez sterownika)
RZAG71MV1 (1 F.)				●	940 x 320 x 1 430		17 050 (ze sterownikiem BRC1H*)
FUA100A	9,5 / 10,8	A++ / A+	- / -	●	950 x 950 x 198	3/8" / 5/8"	19 580 (bez sterownika)
RZAG100MV1 (1 F.)				●	940 x 320 x 1 430		20 030 (ze sterownikiem BRC1H*)
FUA125A	12,1 / 13,5	-	- / -	●	950 x 950 x 198	3/8" / 5/8"	21 610 (bez sterownika)
RZAG125MV1 (1 F.)				●	940 x 320 x 1 430		22 060 (ze sterownikiem BRC1H*)
FUA71A	6,8 / 7,5	A++ / A+	- / -	●	950 x 950 x 198	3/8" / 5/8"	16 450 (bez sterownika)
RZAG71MY1 (3 F.)				●	940 x 320 x 990		16 900 (ze sterownikiem BRC1H*)
FUA100A	9,5 / 10,8	A++ / A+	- / -	●	950 x 950 x 198	3/8" / 5/8"	19 430 (bez sterownika)
RZAG100MY1 (3 F.)				●	940 x 320 x 1 430		19 880 (ze sterownikiem BRC1H*)
FUA125A	12,1 / 13,5	-	- / -	●	950 x 950 x 198	3/8" / 5/8"	21 460 (bez sterownika)
RZAG125MY1 (3 F.)				●	940 x 320 x 1 430		21 910 (ze sterownikiem BRC1H*)

* dane wstępne



Jednostka podstropowa 4-kierunkowym nawiewem FUA-A - unikalne rozwiązanie do pomieszczeń bez sufitów podwieszanych, doskonałe chłodzenie i ogrzewanie do pomieszczeń o wysokości 3.5 m, zastosowanie technologii R32 BLUEEVOLUTION.



PODSTROPOWA Z 4-KIERUNKOWYM NAWIEWEM FUA-A + RZASG-MV1/MY1

● czynnik R32 ● czynnik R410a (końcówka serii, ograniczone stany magazynowe)

Model	Wydajność (kW) chłodnicza / grzewcza	Klasa energetyczna chłodzenie / grzanie	Pobór mocy, nom. (kW) chłodzenie / grzanie	Czynnik	Wymiary: szer. x głęb. x wys. (mm)	Przyłącze ciecz / gaz (cal)	Cena netto (PLN)
PODSTROPOWA Z 4-KIERUNKOWYM NAWIEWEM FUA-A + RZASG-MV1/MY1							
FUA71A	6,8 / 7,5	A++ / A+	- / -	●	950 x 950 x 198	3/8" / 5/8"	13 260 (bez sterownika)
RZASG71MV1 (1 F.)				●	900 x 320 x 770		13 710 (ze sterownikiem BRC1H*)
FUA100A	9,5 / 10,8	A+ / A+	- / -	●	950 x 950 x 198	3/8" / 5/8"	16 840 (bez sterownika)
RZASG100MV1 (1 F.)				●	940 x 320 x 990		17 290 (ze sterownikiem BRC1H*)
FUA125A	12,1 / 13,5	-	- / -	●	950 x 950 x 198	3/8" / 5/8"	18 290 (bez sterownika)
RZASG125MV1 (1 F.)				●	940 x 320 x 990		18 740 (ze sterownikiem BRC1H*)
FUA100A	9,5 / 10,8	A+ / A+	- / -	●	950 x 950 x 198	3/8" / 5/8"	16 820 (bez sterownika)
RZASG100MY1 (3 F.)				●	940 x 320 x 990		17 270 (ze sterownikiem BRC1H*)
FUA125A	12,1 / 13,5	-	- / -	●	950 x 950 x 198	3/8" / 5/8"	18 200 (bez sterownika)
RZASG125MY1 (3 F.)				●	940 x 320 x 990		18 650 (ze sterownikiem BRC1H*)
KANAŁOWA O ŚREDNIM ESP FBA-A9 + RXM-N9							
FBA35A9	3,4 / 4,0	A++ / A+	0,85 / 1,00	●	700 x 800 x 245	1/4" / 3/8"	8 550 (bez sterownika)
RXM35N9 (1 F.)				●	765 x 285 x 550		9 000 (ze sterownikiem BRC1H*)
FBA50A9	5,0 / 5,5	A++ / A+	1,41 / 1,44	●	700 x 800 x 245	1/4" / 1/2"	9 400 (bez sterownika)
RXM50N9 (1 F.)				●	825 x 300 x 735		9 850 (ze sterownikiem BRC1H*)
FBA60A9	5,7 / 7,0	A+ / A+	1,64 / 1,89	●	1 000 x 800 x 245	1/4" / 1/2"	11 030 (bez sterownika)
RXM60N9 (1 F.)				●	825 x 300 x 735		11 480 (ze sterownikiem BRC1H*)

* dane wstępne



Jednostka kanałowa o średnim ESP FBA-A
- praca podczas nieobecności użytkowników,
system wielostrefowy, automatyczne
przełączenie chłodzenie-grzanie (ewentualnie tylko jako wentylator), cicha praca,
regulacja prędkości wentylatora.



KANAŁOWA O ŚREDNIM ESP FBA-A + RZAG-MV1/MY

● czynnik R32 ● czynnik R410a (końcówka serii, ograniczone stany magazynowe)

Model	Wydajność (kW) chłodnicza / grzewcza	Klasa energetyczna chłodzenie / grzanie	Pobór mocy, nom. (kW) chłodzenie / grzanie	Czynnik	Wymiary: szer. x głęb. x wys. (mm)	Przyłącze ciecz / gaz (cal)	Cena netto (PLN)
KANAŁOWA O ŚREDNIM ESP FBA-A + RZAG-MV1/MY							
FBA71A9	6,8 / 7,5	A++ / A+	- / -	●	1 000 x 800 x 245	3/8" / 5/8"	15 750 (bez sterownika)
RZAG71MV1 (1 F.)				●	940 x 320 x 990		16 200 (ze sterownikiem BRC1H*)
FBA100A	9,5 / 10,8	A++ / A+	- / -	●	1 400 x 800 x 245	3/8" / 5/8"	18 340 (bez sterownika)
RZAG100MV1 (1 F.)				●	940 x 320 x 1 430		18 790 (ze sterownikiem BRC1H*)
FBA125A	12,1 / 13,5	-	- / -	●	1 400 x 800 x 245	3/8" / 5/8"	19 800 (bez sterownika)
RZAG125MV1 (1 F.)				●	940 x 320 x 1 430		20 250 (ze sterownikiem BRC1H*)
FBA140A	13,4 / 15,5	-	- / -	●	1 400 x 800 x 245	3/8" / 5/8"	21 600 (bez sterownika)
RZAG140MV1 (1 F.)				●	940 x 320 x 1 430		22 050 (ze sterownikiem BRC1H*)
FBA71A9	6,8 / 7,5	A++ / A+	- / -	●	1 000 x 800 x 245	3/8" / 5/8"	15 600 (bez sterownika)
RZAG71MY1 (3 F.)				●	940 x 320 x 990		16 050 (ze sterownikiem BRC1H*)
FBA100A	9,5 / 10,8	A++ / A+	- / -	●	1 400 x 800 x 245	3/8" / 5/8"	18 190 (bez sterownika)
RZAG100MY1 (3 F.)				●	940 x 320 x 1 430		18 640 (ze sterownikiem BRC1H*)
FBA125A	12,1 / 13,5	-	- / -	●	1 400 x 800 x 245	3/8" / 5/8"	19 650 (bez sterownika)
RZAG125MY1 (3 F.)				●	940 x 320 x 1 430		20 100 (ze sterownikiem BRC1H*)
FBA140A	13,4 / 15,5	-	- / -	●	1 400 x 800 x 245	3/8" / 5/8"	21 440 (bez sterownika)
RZAG140MY1 (3 F.)				●	940 x 320 x 1 430		21 890 (ze sterownikiem BRC1H*)

* dane wstępne



Jednostka kanałowa o średnim ESP FBA-A
- praca podczas nieobecności użytkowników,
system wielostrefowy, automatyczne
przełączenie chłodzenie-grzanie (ewentualnie
tylko jako wentylator), cicha praca, regulacja
prędkości wentylatora.



KANAŁOWA O ŚREDNIM ESP FBA-A + RZASG-MV1/MY

● czynnik R32 ● czynnik R410a (końcówka serii, ograniczone stany magazynowe)

Model	Wydajność (kW) chłodnicza / grzewcza	Klasa energetyczna chłodzenie / grzanie	Pobór mocy, nom. (kW) chłodzenie / grzanie	Czynnik	Wymiary: szer. x głęb. x wys. (mm)	Przyłącze ciecz / gaz (cal)	Cena netto (PLN)
KANAŁOWA O ŚREDNIM ESP FBA-A + RZASG-MV1/MY							
FBA71A	6,8 / 7,5	A++ / A+	- / -	●	1 000 x 800 x 245	3/8" / 5/8"	12 410 (bez sterownika)
RZASG71MV1 (1 F.)				●	900 x 320 x 777		12 860 (ze sterownikiem BRC1H*)
FBA100A	9,5 / 10,8	A+ / A+	- / -	●	1 400 x 800 x 245	3/8" / 5/8"	15 600 (bez sterownika)
RZASG100MV1 (1 F.)				●	940 x 320 x 990		16 050 (ze sterownikiem BRC1H*)
FBA125A	12,1 / 13,5	-	- / -	●	1 400 x 800 x 245	3/8" / 5/8"	16 480 (bez sterownika)
RZASG125MV1 (1 F.)				●	940 x 320 x 990		16 930 (ze sterownikiem BRC1H*)
FBA140A	13,4 / 15,5	-	- / -	●	1 400 x 800 x 245	3/8" / 5/8"	17 990 (bez sterownika)
RZASG140MV1 (1 F.)				●	940 x 320 x 990		18 440 (ze sterownikiem BRC1H*)
FBA100A	9,5 / 10,8	A+ / A+	- / -	●	1 400 x 800 x 245	3/8" / 5/8"	15 580 (bez sterownika)
RZASG100MY1 (3 F.)				●	940 x 320 x 990		16 030 (ze sterownikiem BRC1H*)
FBA125A	12,1 / 13,5	-	- / -	●	1 400 x 800 x 245	3/8" / 5/8"	16 390 (bez sterownika)
RZASG125MY1 (3 F.)				●	940 x 320 x 990		16 840 (ze sterownikiem BRC1H*)
FBA140A	13,4 / 15,5	-	- / -	●	1 400 x 800 x 245	3/8" / 5/8"	17 920 (bez sterownika)
RZASG140MY1 (3 F.)				●	940 x 320 x 990		18 370 (ze sterownikiem BRC1H*)

* dane wstępne



Jednostki kanałowe o średnim ESP
- jedne z najcieńszych urządzeń kanałowych
na rynku, nowa obudowa, szczytowa
sprawność, najwyższa ocena etykiety
energetycznej na rynku.



KANAŁOWA O ŚREDNIM ESP FBA-A + AZAS-MV1/MY

● czynnik R32 ● czynnik R410a (końcówka serii, ograniczone stany magazynowe)

Model	Wydajność (kW) chłodnicza / grzewcza	Klasa energetyczna chłodzenie / grzanie	Pobór mocy, nom. (kW) chłodzenie / grzanie	Czynnik	Wymiary: szer. x głęb. x wys. (mm)	Przyłącze ciecz / gaz (cal)	Cena netto (PLN)
KANAŁOWA O ŚREDNIM ESP FBA-A + AZAS-MV1/MY							
FBA71A9	6,8 / 7,5	A / A	- / -	●	1 000 x 800 x 245	3/8" / 5/8"	9 630 (bez sterownika)
AZAS71MV1 (1 F.)				●	870 x 373 x 734		10 080 (ze sterownikiem BRC1H*)
FBA100A	9,5 / 10,8	A / A	- / -	●	1 400 x 800 x 245	3/8" / 5/8"	12 990 (bez sterownika)
AZAS100MV1 (1 F.)				●	940 x 320 x 990		13 440 (ze sterownikiem BRC1H*)
FBA125A	12,1 / 13,5	-	- / -	●	1 400 x 800 x 245	3/8" / 5/8"	13 610 (bez sterownika)
AZAS125MV1 (1 F.)				●	940 x 320 x 990		14 060 (ze sterownikiem BRC1H*)
FBA140A	13,4 / 15,5	-	- / -	●	1 400 x 800 x 245	3/8" / 5/8"	14 760 (bez sterownika)
AZAS140MV1 (1 F.)				●	940 x 320 x 990		15 210 (ze sterownikiem BRC1H*)
FBA100A	9,5 / 10,8	A / A	- / -	●	1 400 x 800 x 245	3/8" / 5/8"	12 880 (bez sterownika)
AZAS100MY1 (3 F.)				●	940 x 320 x 990		13 330 (ze sterownikiem BRC1H*)
FBA125A	12,1 / 13,5	-	- / -	●	1 400 x 800 x 245	3/8" / 5/8"	13 510 (bez sterownika)
AZAS125MY1 (3 F.)				●	940 x 320 x 990		13 960 (ze sterownikiem BRC1H*)
FBA140A	13,4 / 15,5	-	- / -	●	1 400 x 800 x 245	3/8" / 5/8"	14 660 (bez sterownika)
AZAS140MY1 (3 F.)				●	940 x 320 x 990		15 110 (ze sterownikiem BRC1H*)

* dane wstępne



Jednostki przypodłogowe (bez obudowy)
- zastosowanie rezydencyjne,
mała wysokość (620 mm) i głębokość
(200 mm) umożliwia niewidoczny
montaż we wnęce podokiennej.



KANAŁOWA O WYSOKIM ESP FDA-A + RZAG-MV1/MY, RZASG-MV1/MY1

● czynnik R32 ● czynnik R410a (końcówka serii, ograniczone stany magazynowe)

Model	Wydajność (kW) chłodnicza / grzewcza	Klasa energetyczna chłodzenie / grzanie	Pobór mocy, nom. (kW) chłodzenie / grzanie	Czynnik	Wymiary: szer. x głęb. x wys. (mm)	Przyłącze ciecz / gaz (cal)	Cena netto (PLN)
KANAŁOWA O WYSOKIM ESP FDA-A + RZAG-MV1/MY, RZASG-MV1/MY1							
FDA125A	12,1 / 13,5	-	- / -	●	1 400 x 700 x 300	3/8" / 5/8"	18 940 (bez sterownika)
RZAG125MV1 (1 F.)				●	940 x 320 x 1 430		19 390 (ze sterownikiem BRC1H*)
FDA125A	12,1 / 13,5	-	- / -	●	1 400 x 700 x 300	3/8" / 5/8"	18 790 (bez sterownika)
RZAG125MY1 (3 F.)				●	940 x 320 x 1 430		19 240 (ze sterownikiem)
FDA125A	12,1 / 13,5	-	- / -	●	1 400 x 700 x 300	3/8" / 5/8"	15 620 (bez sterownika BRC1H*)
RZASG125MV1				●	940 x 320 x 990		16 070 (ze sterownikiem BRC1H*)
FDA125A	12,1 / 13,5	-	- / -	●	1 400 x 700 x 300	3/8" / 5/8"	15 530 (bez sterownika)
RZASG125MY1 (3 F.)				●	940 x 320 x 990		15 980 (ze sterownikiem BRC1H*)
PRZYPODŁOGOWA (BEZ OBUDOWY) FNA-A + RXM-M9							
FNA25A9	2,6 / 3,2	A+ / A+	0,68 / 0,80	●	750 x 200 x 620 / 720(2)	1/4" / 3/8"	6 110 (bez sterownika)
RXM25N9 (1 F.)				●	765 x 285 x 550		6 560 (ze sterownikiem BRC1H*)
FNA35A9	3,4 / 4,0	A+ / A+	1,10 / 1,15	●	750 x 200 x 620 / 720(2)	1/4" / 3/8"	7 510 (bez sterownika)
RXM35N9 (1 F.)				●	765 x 285 x 550		7 960 (ze sterownikiem BRC1H*)
FNA50A9	5,0 / 5,8	A+ / A+	1,48 / 1,74	●	1 150 x 200 x 620 / 720(2)	1/4" / 1/2"	8 500 (bez sterownika)
RXM50N9 (1 F.)				●	825 x 300 x 735		8 950 (ze sterownikiem BRC1H*)
FNA60A9	6,0 / 7,0	A / A+	2,22 / 2,25	●	1 150 x 200 x 620 / 720(2)	1/4" / 1/2"	10 170 (bez sterownika)
RXM60N9 (1 F.)				●	825 x 300 x 735		10 620 (ze sterownikiem BRC1H*)

* dane wstępne



Jednostka przypodłogowa FVA-A

- rozwiązanie do pomieszczeń komercyjnych,
automatyczne sterowanie 3-stopniowym
wentylatorem, kompatybilność z siecią DIII
w standardzie, wybieralny kierunek poziomych
kierownic.



PRZYPODŁOGOWA FVA-A + RZAG-MV1/MY1

● czynnik R32 ● czynnik R410a (końcówka serii, ograniczone stany magazynowe)

Model	Wydajność (kW) chłodnicza / grzewcza	Klasa energetyczna chłodzenie / grzanie	Pobór mocy, nom. (kW) chłodzenie / grzanie	Czynnik	Wymiary: szer. x głęb. x wys. (mm)	Przyłącze ciecz / gaz (cal)	Cena netto (PLN)
PRZYPODŁOGOWA FVA-A + RZAG-MV1/MY1							
FVA71A	6,8 / 7,5	A++ / A+	- / -	●	600 x 270 x 1 850	3/8" / 5/8"	16 760 (bez sterownika)
RZAG71MV1 (1 F.)				●	940 x 320 x 990		17 210 (ze sterownikiem BRC1H*)
FVA100A	9,5 / 10,8	A+ / A+	- / -	●	600 x 350 x 1 850	3/8" / 5/8"	19 240 (bez sterownika)
RZAG100MV1 (1 F.)				●	940 x 320 x 1 430		19 690 (ze sterownikiem BRC1H*)
FVA125A	12,1 / 13,5	-	- / -	●	600 x 350 x 1 850	3/8" / 5/8"	20 920 (bez sterownika)
RZAG125MV1 (1 F.)				●	940 x 320 x 1 430		21 370 (ze sterownikiem BRC1H*)
FVA140A	13,4 / 15,5	-	- / -	●	600 x 350 x 1 850	3/8" / 5/8"	22 850 (bez sterownika)
RZAG140MV1 (1 F.)				●	940 x 320 x 990		23 300 (ze sterownikiem BRC1H*)
FVA71A	6,8 / 7,5	A++ / A+	- / -	●	600 x 270 x 1 850	3/8" / 5/8"	16 610 (bez sterownika)
RZAG71MY1 (3 F.)				●	940 x 320 x 990		17 060 (ze sterownikiem BRC1H*)
FVA100A	9,5 / 10,8	A+ / A+	- / -	●	600 x 350 x 1 850	3/8" / 5/8"	19 090 (bez sterownika)
RZAG100MY1 (3 F.)				●	940 x 320 x 1 430		19 540 (ze sterownikiem BRC1H*)
FVA125A	12,1 / 13,5	-	- / -	●	600 x 350 x 1 850	3/8" / 5/8"	20 770 (bez sterownika)
RZAG125MY1 (3 F.)				●	940 x 320 x 1 430		21 220 (ze sterownikiem BRC1H*)
FVA140A	13,4 / 15,5	-	- / -	●	600 x 350 x 1 850	3/8" / 5/8"	22 690 (bez sterownika)
RZAG140MY1 (3 F.)				●	940 x 320 x 1 430		23 140 (ze sterownikiem BRC1H*)

* dane wstępne



Klimatyzator DAIKIN - seria Advanse FVA-A
- technologia R32 Bluevolution, do pomieszczeń komercyjnych, automatyczne 3 stopniowe sterowanie wentylatorem, kompatybilny z siecią DIII w standardzie.



PRZYPODŁOGOWA FVA-A + RZASG-MV1/MY1

● czynnik R32 ● czynnik R410a (końcówka serii, ograniczone stany magazynowe)

Model	Wydajność (kW) chłodnicza / grzewcza	Klasa energetyczna chłodzenie / grzanie	Pobór mocy, nom. (kW) chłodzenie / grzanie	Czynnik	Wymiary: szer. x głęb. x wys. (mm)	Przyłącze ciecz / gaz (cal)	Cena netto (PLN)
PRZYPODŁOGOWA FVA-A + RZASG-MV1/MY1							
FVA71A	6,8 / 7,5	A+ / A+	- / -	●	600 x 270 x 1 850	3/8" / 5/8"	13 420 (bez sterownika)
RZASG71MV1 (1 F.)				●	900 x 320 x 770		13 870 (ze sterownikiem BRC1H*)
FVA100A	9,5 / 10,8	A+ / A	- / -	●	600 x 350 x 1 850	3/8" / 5/8"	16 500 (bez sterownika)
RZASG100MV1 (1 F.)				●	940 x 320 x 990		16 950 (ze sterownikiem BRC1H*)
FVA125A	12,1 / 13,5	-	- / -	●	600 x 350 x 1 850	3/8" / 5/8"	17 600 (bez sterownika)
RZASG125MV1 (1 F.)				●	940 x 320 x 990		18 050 (ze sterownikiem BRC1H*)
FVA140A	13,4 / 15,5	-	- / -	●	600 x 350 x 1 850	3/8" / 5/8"	19 240 (bez sterownika)
RZASG140MV1 (1 F.)				●	940 x 320 x 990		19 690 (ze sterownikiem BRC1H*)
FVA100A	9,5 / 10,8	A+ / A	- / -	●	600 x 350 x 1 850	3/8" / 5/8"	16 480 (bez sterownika)
RZASG100MY1 (3 F.)				●	940 x 320 x 990		16 930 (ze sterownikiem BRC1H*)
FVA125A	12,1 / 13,5	-	- / -	●	600 x 350 x 1 850	3/8" / 5/8"	17 510 (bez sterownika)
RZASG125MY1 (1 F.)				●	940 x 320 x 990		17 960 (ze sterownikiem BRC1H*)
FVA140A	13,4 / 15,5	-	- / -	●	600 x 350 x 1 850	3/8" / 5/8"	19 170 (bez sterownika)
RZASG140MY1 (1 F.)				●	940 x 320 x 990		19 620 (ze sterownikiem BRC1H*)

* dane wstępne